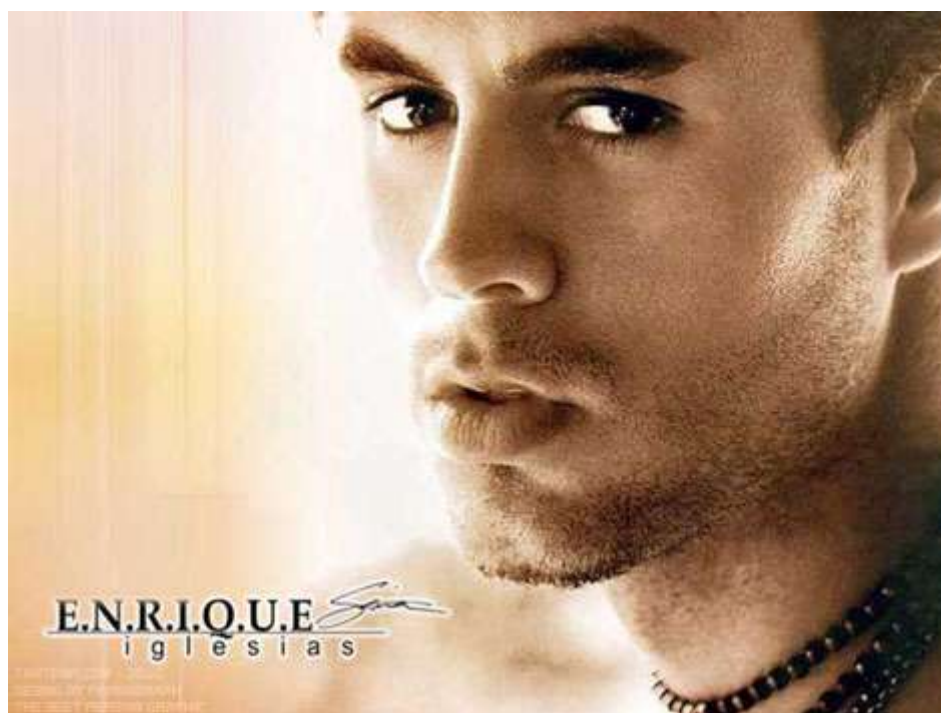


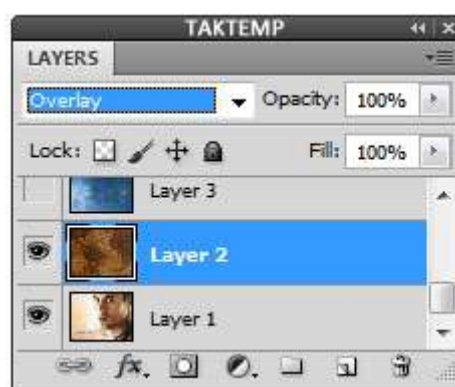
برای امروز آموزشی تحت عنوان ساخت تصاویر قدیمی، خدمت رسیدیم . شما در این آموزش با اقدام نمودن چندین عکس مختلف و تغییرات در لایه بندی، نحوه ایجاد افکت هائی همچون تصویر فوق را خواهید آموخت. در ضمن انتخاب عکس ها بسیار حائض اهمیت بوده و در واقعی جلوه نمودن طرح کمک بسزائی به طراح میکند . ادامه مطلب را مشاهده نمایید



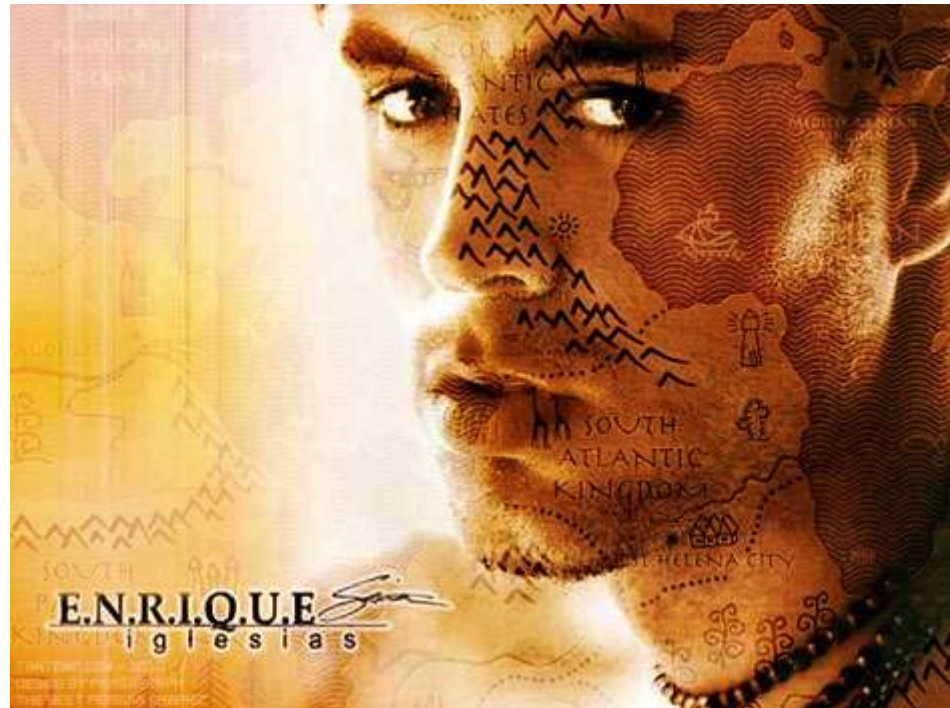
خوب برای شروع کار عکسی انتخاب میکنیم، که من تصویر بالا رو برای این آموزش آماده کردم. در پائین تصویری رو از طرح نقشه قدیمی . میبینیم. لایه دوم را برای این عکس (نقشه) قرار میدیم



تغییر میدیم overlay در اینجا نوبت به تغییراتی جهت نمایش هر دو تصویر میرسه، که مد لایه دوم رو همانند زیر به



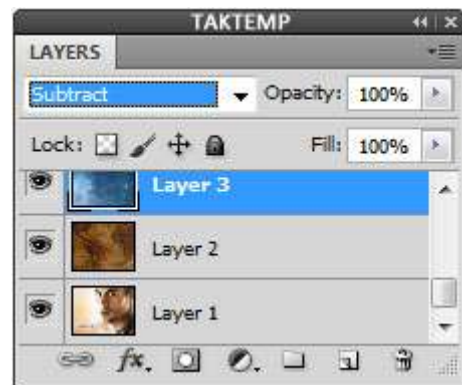
خوب تغییراتی که در بالا برای لایه دوم یا همون تصویر نقشه انجام دادیم رو میتونید روی تصویر زیر ببینید



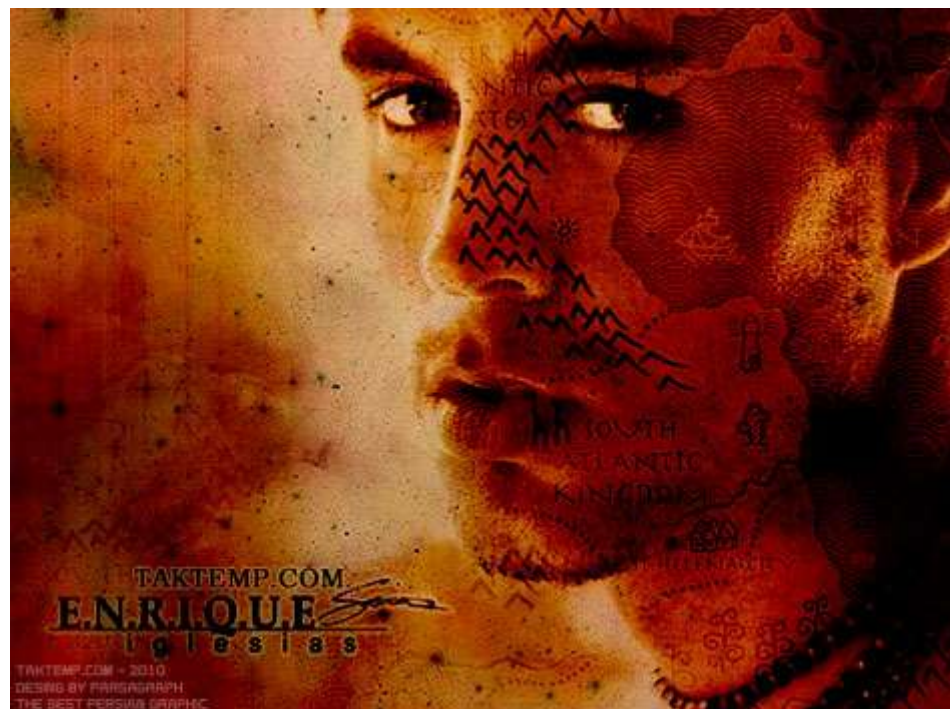
.تصویر زیر هم مثل تصویر نقشه (لایه دوم) برای ایجاد افکت روی تصویر اصلی هستش



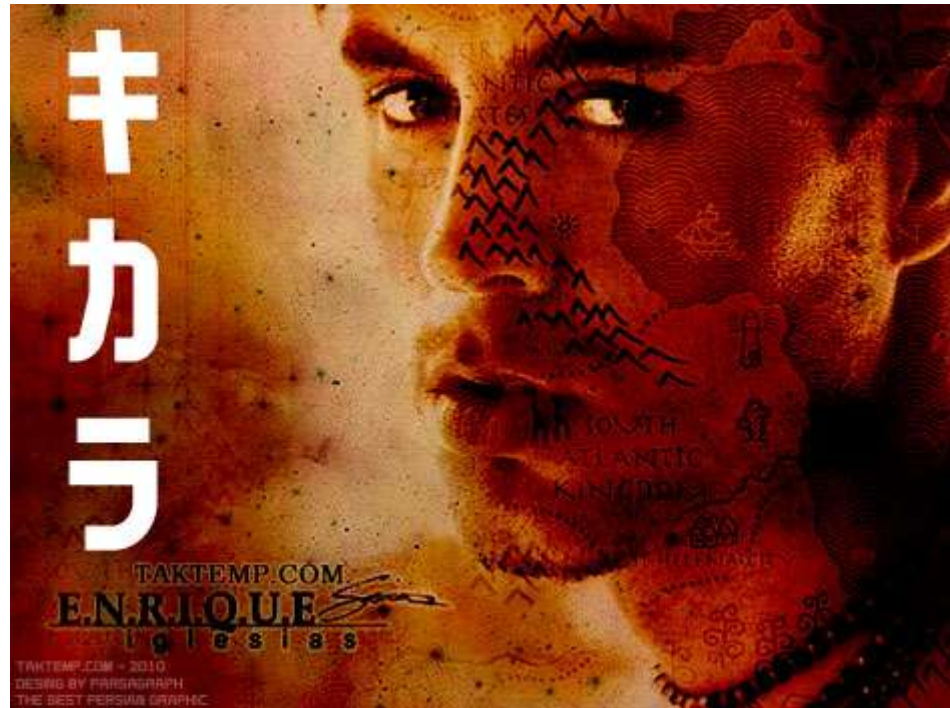
.تغییر دهید subtract مد تصویر بالا (لایه سوم) رو به



تصویر زیر تغییرات لایه سوم رو به ما نشون میده.

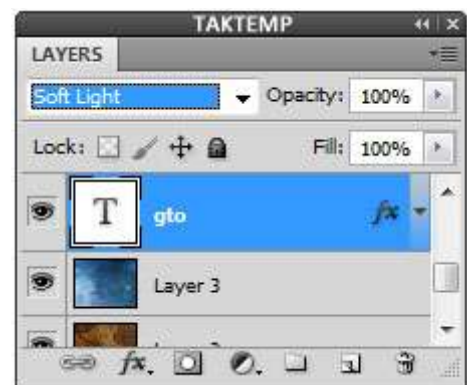


خوب تا اینجا نحوه ایجاد افکت ها روی تصویر رو به شما گفتیم. حالا نحوه ایجاد مثنی که در گوشه عکس میبینید رو میخواهیم مرور کنیم. در زیر من یک متن که به مد عکسمون هم بخوره انتخاب کردم. شما هم به سلیقه خودتون میتونید تغییرش بدین

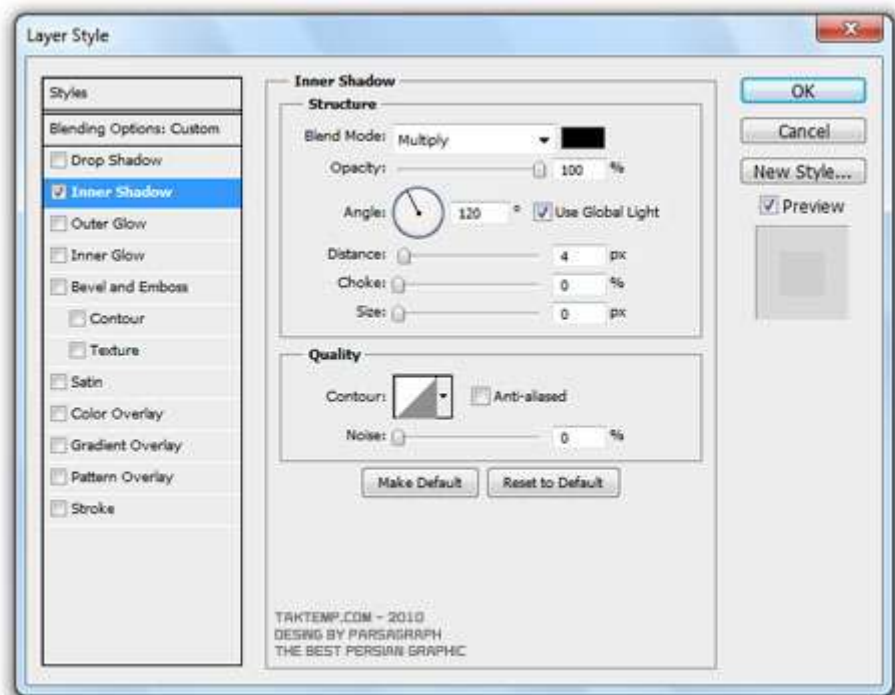


...تغییر داده و بعد برای ایجاد افکت (سایه) به آدرس زیر برین soft light مد لایه متن رو به

layer>layer style>blending options>inner shadow



.حالا برای اعمال افکت (سایه) روی متن مراحل زیر رو پیگیری کنید.



اگر مراحل فوق رو بدرستی مرور کرده باشیم تصویر زیر طرح گرافیکی ما در این آموزش خواهد بود.



www.taktemp.com

info.parsagraph@yahoo.com

www.parsagraph.blogfa.com