

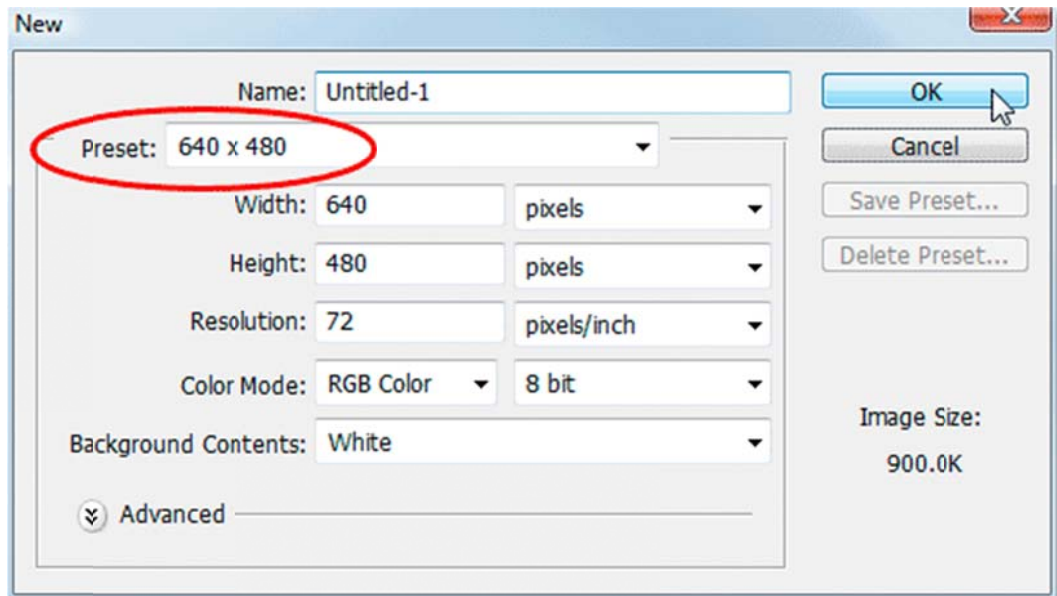
آموزش ساخت متن پلاستیکی ساده در فتوشاپ



امروز قصد داریم تنها با استفاده از تنظیمات بخش [Layer Styles](#) در فتوشاپ نحوه ساخت یک متن پلاستیکی بسیار زیبا و در عین حال ساده را بصورت مرحله به مرحله آموزش دهیم.

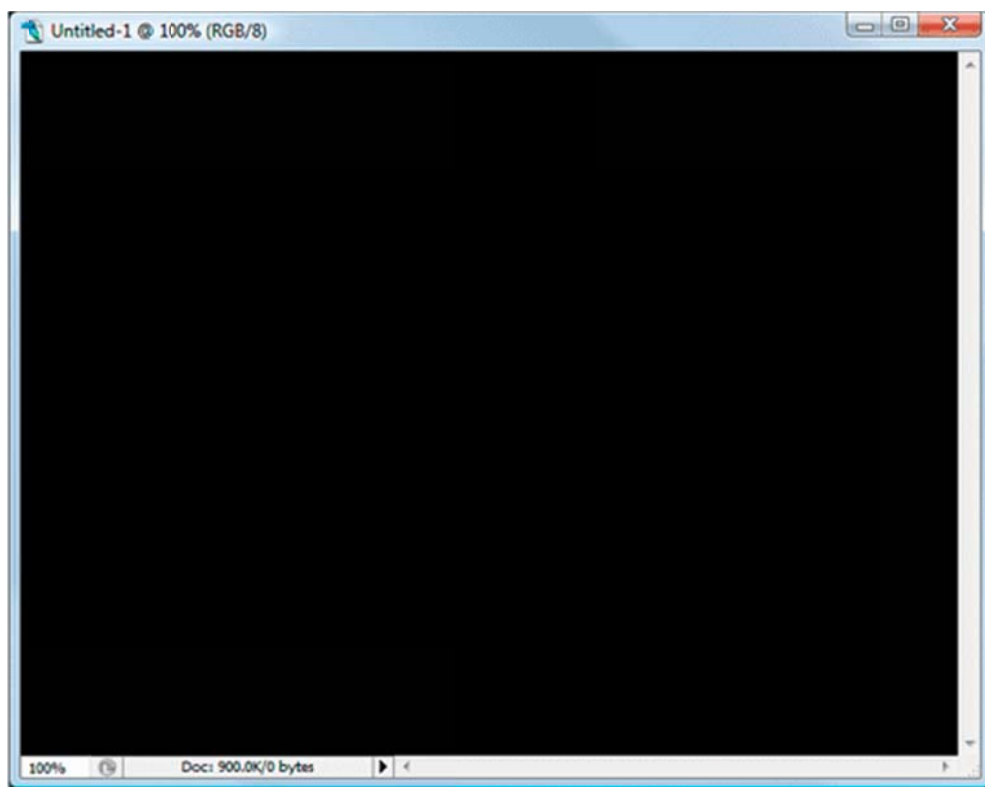
مرحله ۱

ابتدا یک سند جدید در ابعاد ۴۸۰×۶۴۰ ایجاد کنید.



مرحله ۲

با فشار دادن دکمه D رنگ اصلی (foreground) را مشکی قرار دهید، سپس کلیدهای Alt+Backspace را فشار دهید تا رنگ زمینه مشکی شود.

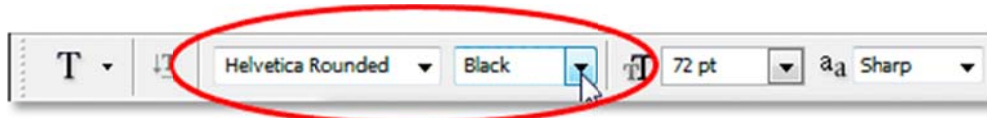


مرحله ۳

ابزار تایپ متن را که در عکس زیر با کادر قرمز مشخص شده انتخاب کنید.



با انتخاب این ابزار منوی تنظیمات آن در بالای صفحه نمایش داده می شود، تنظیمات فونت را همانند عکس زیر تنظیم کنید، در صورتی که فونت [Helvetica Rounded](#) را ندارید می توانید از هر فونت شبیه به آن استفاده کنید، توجه کنید که فونت انتخابی حتما حالت پررنگ و با خط درشت باشد.

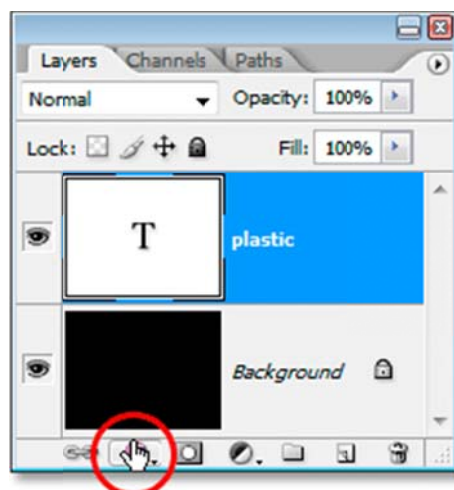


با کلیک روی صفحه با رنگ سفید عبارت مورد نظر خود را تایپ کنید، همانطور که می بینید ما در عکس عبارت plastic را تایپ کرده ایم.

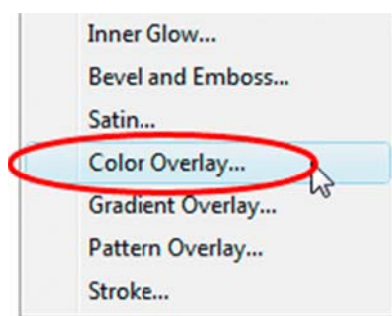


مرحله ۴

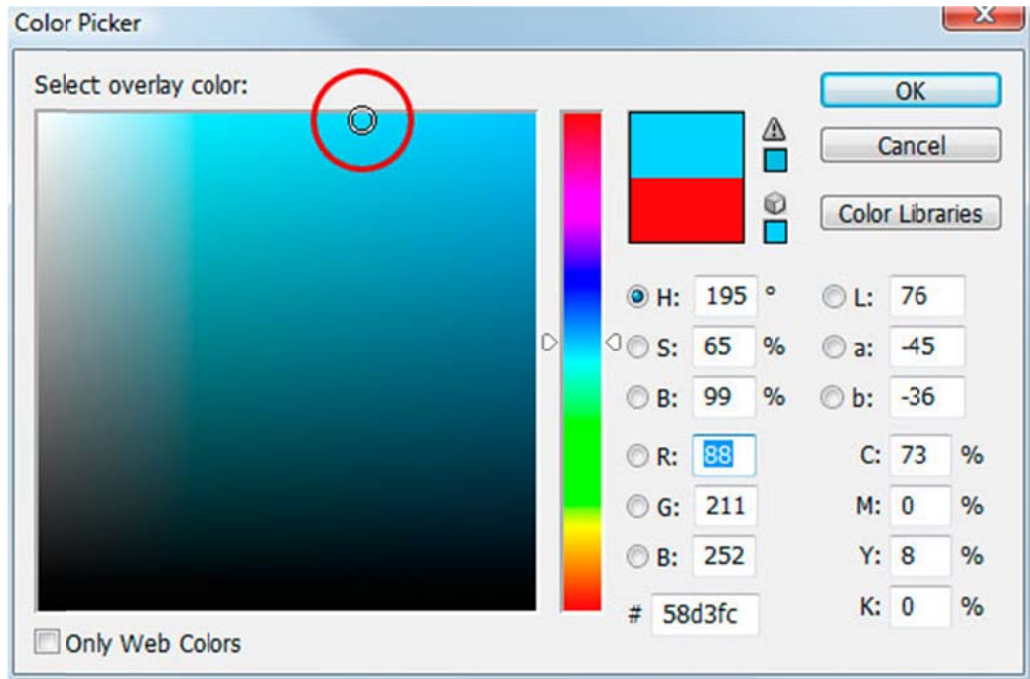
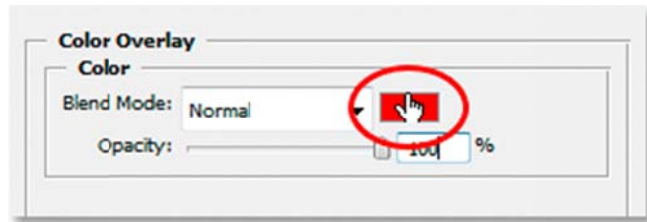
روی آیکون تنظیمات لایه (Layer Styles) کلیک کنید.



گزینه Color Overlay را که در عکس نیز مشخص شده انتخاب کنید.

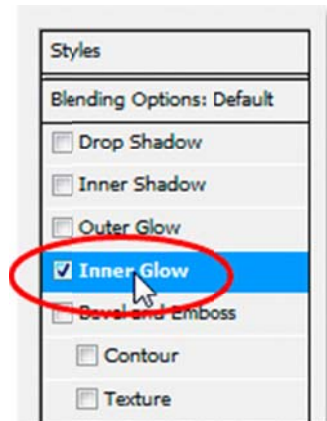


حال روی رنگ قرمزی که مشاهده میکنید کلیک کرده و کد رنگ آن را به کد #fc۳d۵۸ تغییر دهید و Ok کنید.

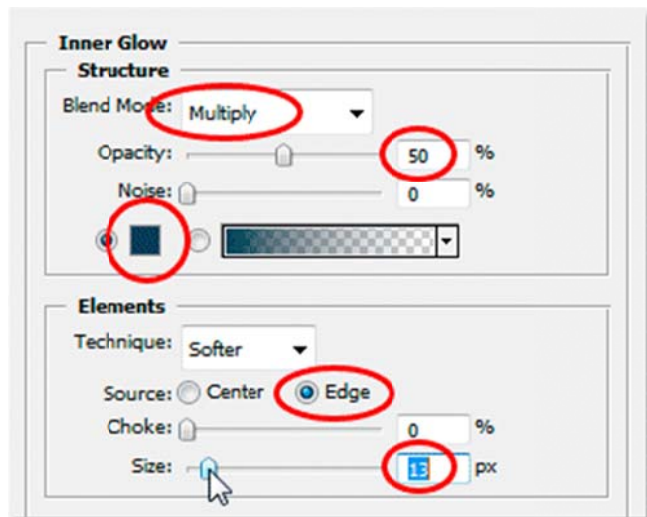


مرحله ۵

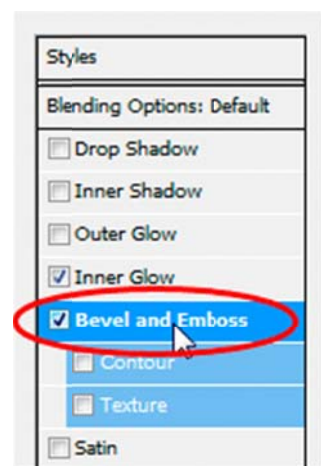
حال در همان منوی Layer Styles تیک بخش Inner Glow که در عکس زیر مشخص است را فعال کنید.



با فعال کردن این تیک، منوی تنظیمات این بخش که مربوط به سایه داخلی متن است نمایان می شود که شما باید تنظیمات آن را همانند عکس زیر انجام دهید. کد رنگ استفاده شده در این بخش #0d4d5f می باشد. پس از ست کردن تنظیمات نوشته شما به شکل زیر در خواهد آمد.



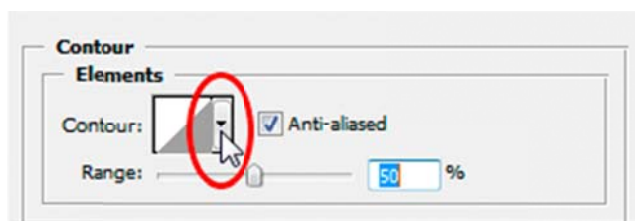
باز در همان بخش Layer Styles تیک گزینه Bevel and Emboss را فعال کنید.



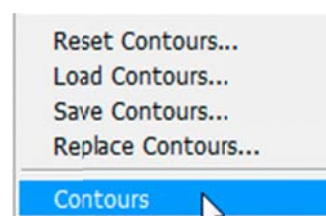
منوی باز شونده Gloss Contour را که در عکس زیر با کادر قرمز مشخص شده است باز کنید.



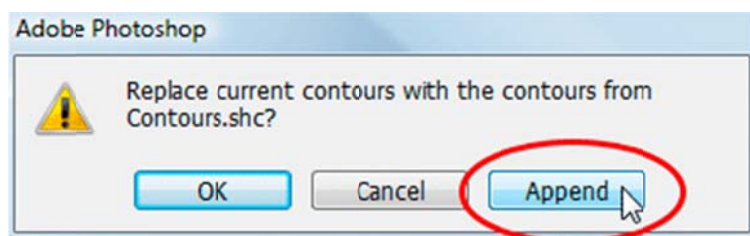
در پنجره باز شده روی فلش موجود در سمت راست کلیک کنید.



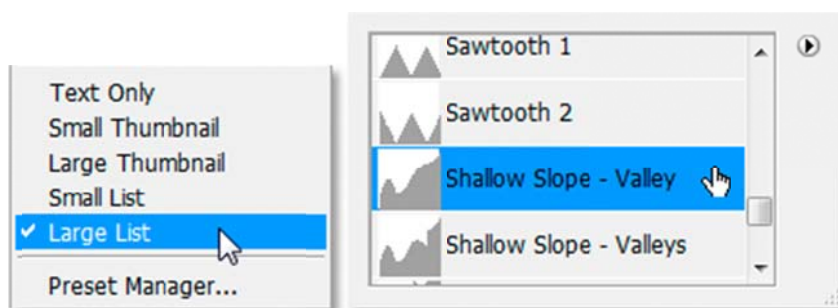
گزینه آخر یعنی Contours را انتخاب کنید.



در پنجره باز شده که فتوشاپ از شما می پرسد آیا میخواهید لیست بیشتری از حالات Gloss Contour ببینید گزینه Append را انتخاب کنید.

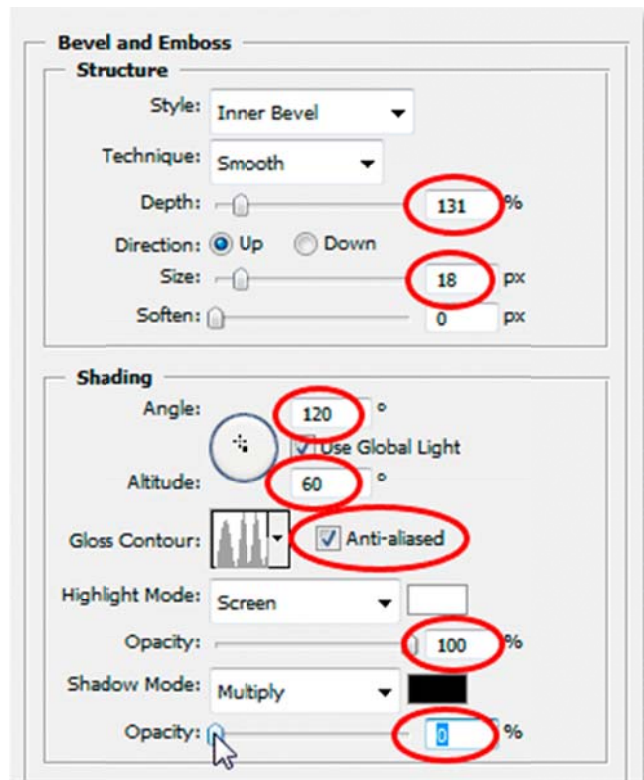


بار دیگر روی همان فلش سمت راست کلیک کرده و این بار Large List را انتخاب کنید تا هر حالت را با نام آن مشاهده کنید.



حالا Ring-Triple را انتخاب کرده و Ok کنید.

حال تنظیمات بخش Bevel and Emboss را مانند عکس زیر قرار دهید.

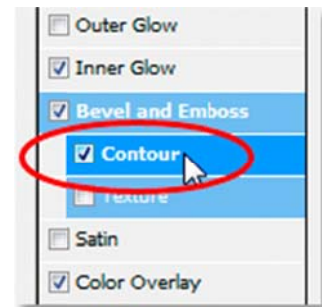


پس از این مرحله متن شما چنین حالتی خواهد داشت.



مرحله ۷

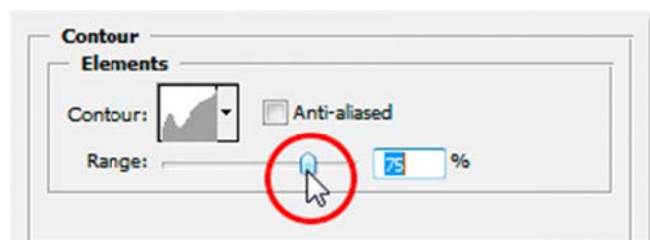
در بخش Layer Styles اینبار گزینه Contour را فعال کنید.



منوی Contour را باز کنید و مقدار Shallow Slope-Valley را برای آن انتخاب کنید.



شما همچنین می توانید با تغییر مقدار عددی Range میزان درخشانی متن را تغییر دهید، برای گرفتن نتیجه بهتر این میزان را حدود ۷۵ قرار دهید.



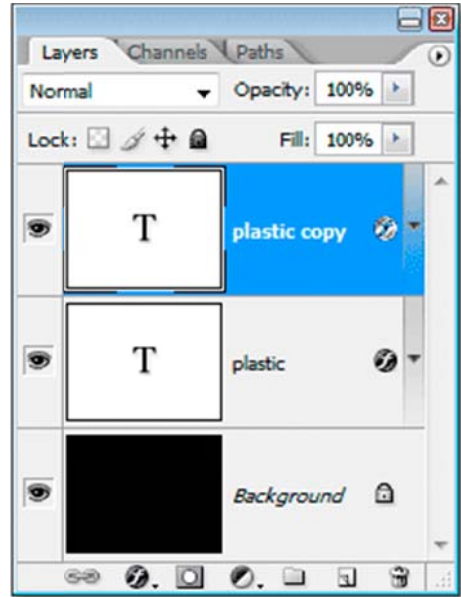
پس از انجام این کار متن شما به حالت زیر در می آید.



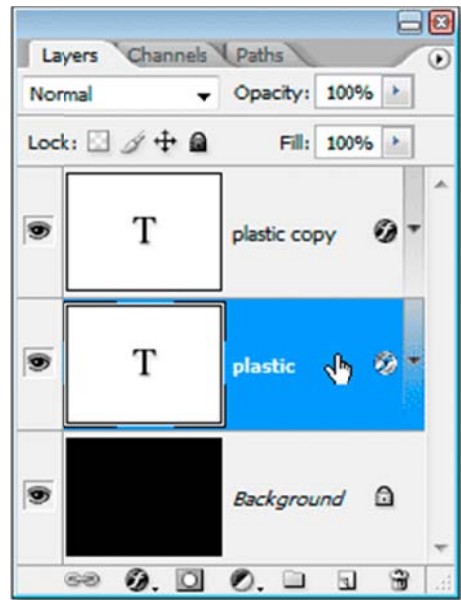
مرحله ۸

با فشار دادن دکمه Ctrl+J از لایه متن یک کپی بگیرید.

سپس باز روی لایه متن اصلی کلیک کنید ، چرا که تغییرات بعدی را نیز روی لایه اصلی اعمال خواهیم کرد

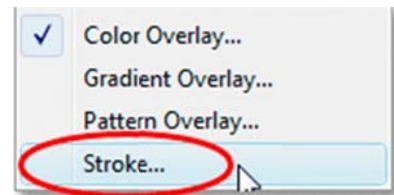


و فعلا کاری با لایه کپی شده نداریم.

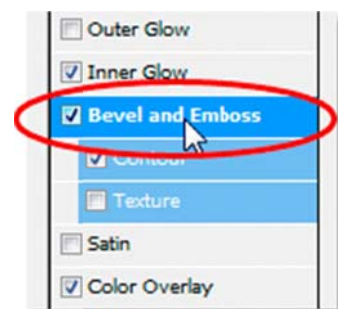
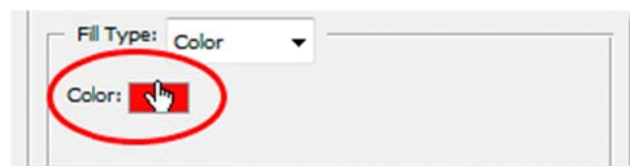
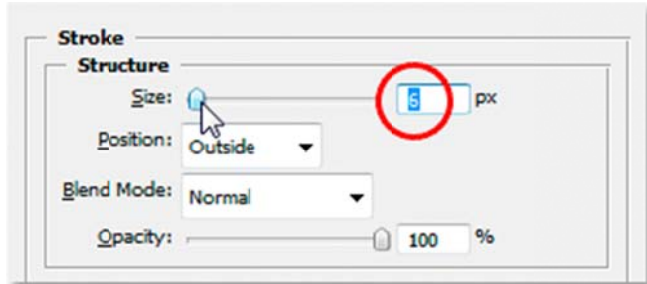


مرحله ۹

وارد محیط Layer Styles شده و آخرین گزینه یعنی Stroke را انتخاب کنید.

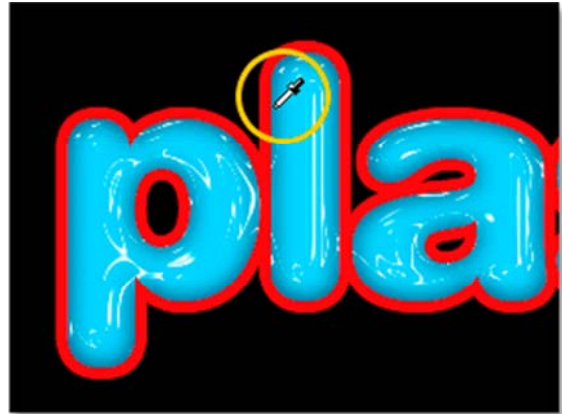


سایز را در حدود ۶ پیکسل قرار داده، سپس پنجره رنگ را انتخاب کنید و خودتان با تغییر رنگ رنگی را که تقریباً با رنگ اصلی همخوانی داشته باشد انتخاب کنید.

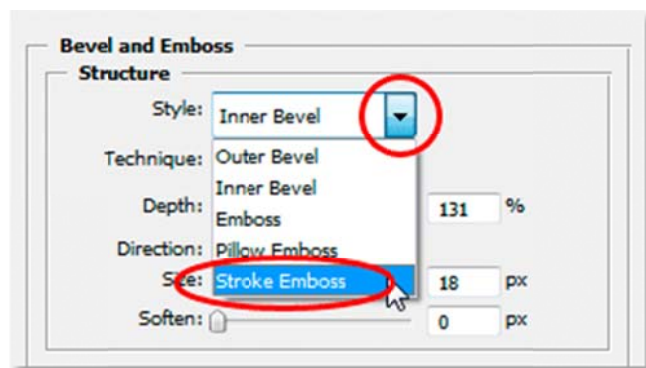


مرحله ۱۰

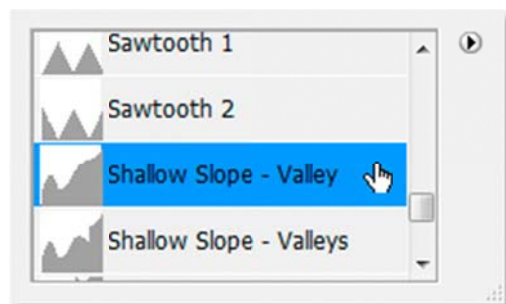
باز در بخش Layer Styles وارد منوی Bevel and Emboss شوید.



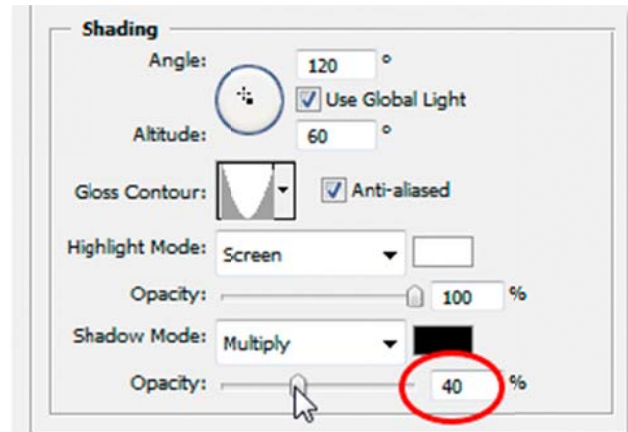
از منوی بازشونده style گزینه آخر را که در عکس نیز مشخص است انتخاب کنید.



در منوی Gloss Contour گزینه Shallow Slope-Valley را انتخاب کنید.



در نهایت تنظیمات منو را همانند عکس زیر قرار دهید.



در پایان نیز مقدار [Depth](#) یا همان عمق سایه را که در بالای منوی Bevel and Emboss روی عددی حدود ۴۰٪ قرار دهید.

امیدواریم از این آموزش بسیار ساده و در عین حال زیبا لذت برده باشید