

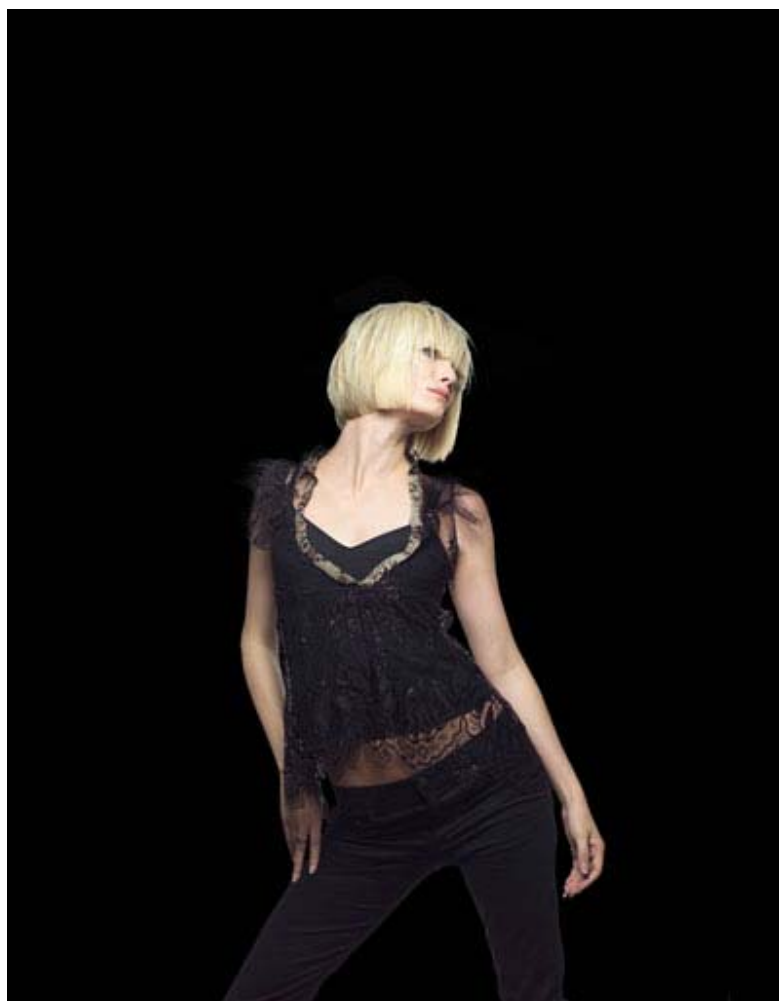
## آموزش فتوشاپ – طراحی پوستر دختری در یک فضای خیالی

[www.taktemp.com](http://www.taktemp.com)

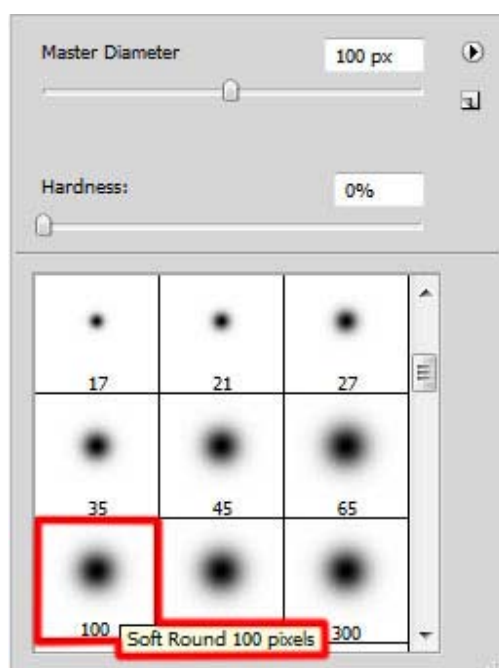
یه سند جدید در ابعاد 800px در 1024px ایجاد میکنیم سپس با استفاده از ابزار Paint Bucket Tool و رنگ مشکی درون سند رو رنگ میکنیم



سپس تصویر دختری که دانلود کرده ایم وارد برنامه و با استفاده از یکی از ابزار های انتخاب و دور عکس رو از زمینه جدا و درون سند قبلی قرار میدهیم



خب حالا به لایه جدید ایجاد میکنیم و با استفاده از ابزار قلم مشخص شده و کد رنگ #25709F مانند شکل قسمت پایین تصویر رو رنگ میکنیم

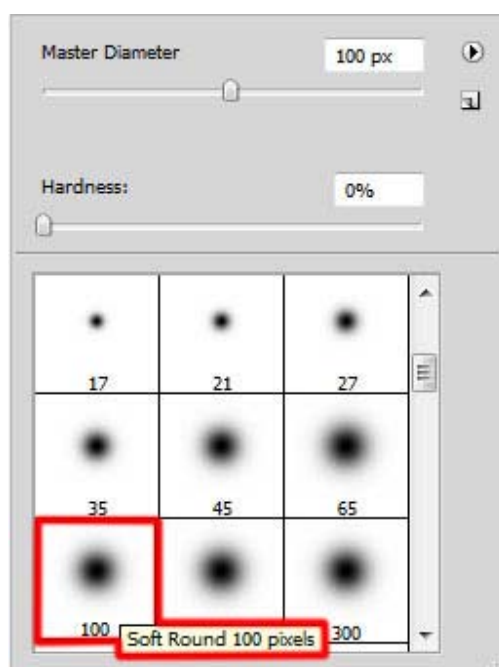




خب حالا با استفاده از ابزار **Pen Tool** به طرح مستطیل مانند بر روی تصویر دختر ایجاد میکنیم سپس از پنجره لایر پنل از کادر فیل مقدار ۰% رو وارد میکنیم



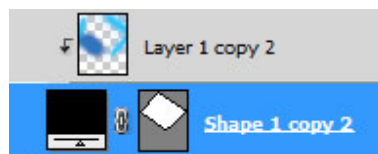
یه لایه جدید ایجاد میکنیم سپس با استفاده از ابزار قلم مشخص شده و کد رنگ های مشخص شده مانند شکل عمل میکنیم



[www.taktemp.com](http://www.taktemp.com)

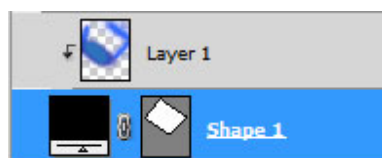


خب حالا از پنجره لایرینل لایه رنگ رو انتخاب سپس اشاره گر موس رو مانند شکل عمل میکنیم بین لایه رنگ و لایه مستطیل قرار میدهیم حالا با نگه داشتن کلید Alt و زدن کلید چپ موس ما بین لایه اضافه های لایه رنگ رو از دور مستطیل حذف میکنیم





خب حالا از لایه رنگ قبلی یه کپی میگیریم و کد رنگ مانند شکل سپس با استفاده از ابزار جابجایی یه مقدار رنگ رو داخل کادر مستطیل قرار میدهیم و باز حمل قبلی یعنی با نگه داشتن کلید Alt و زدن کلید چپ موس مابین لایه کپی رنگ و مستطیل اضافه های رنگ رو حذف میکنیم



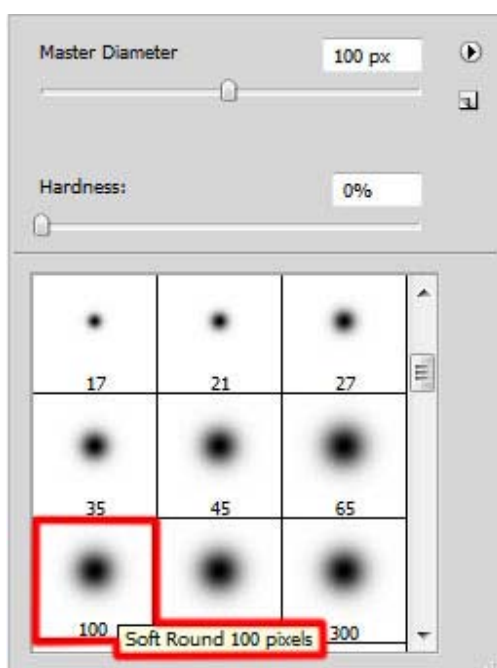


خب حالا ا جعبه رنگ رو مانند شکل تنظیم میکنیم سپس یه لایه جدید ایجاد میکنیم و بعد از منوی فیلتر وارد مسیر **Render>Cloud** میشویم



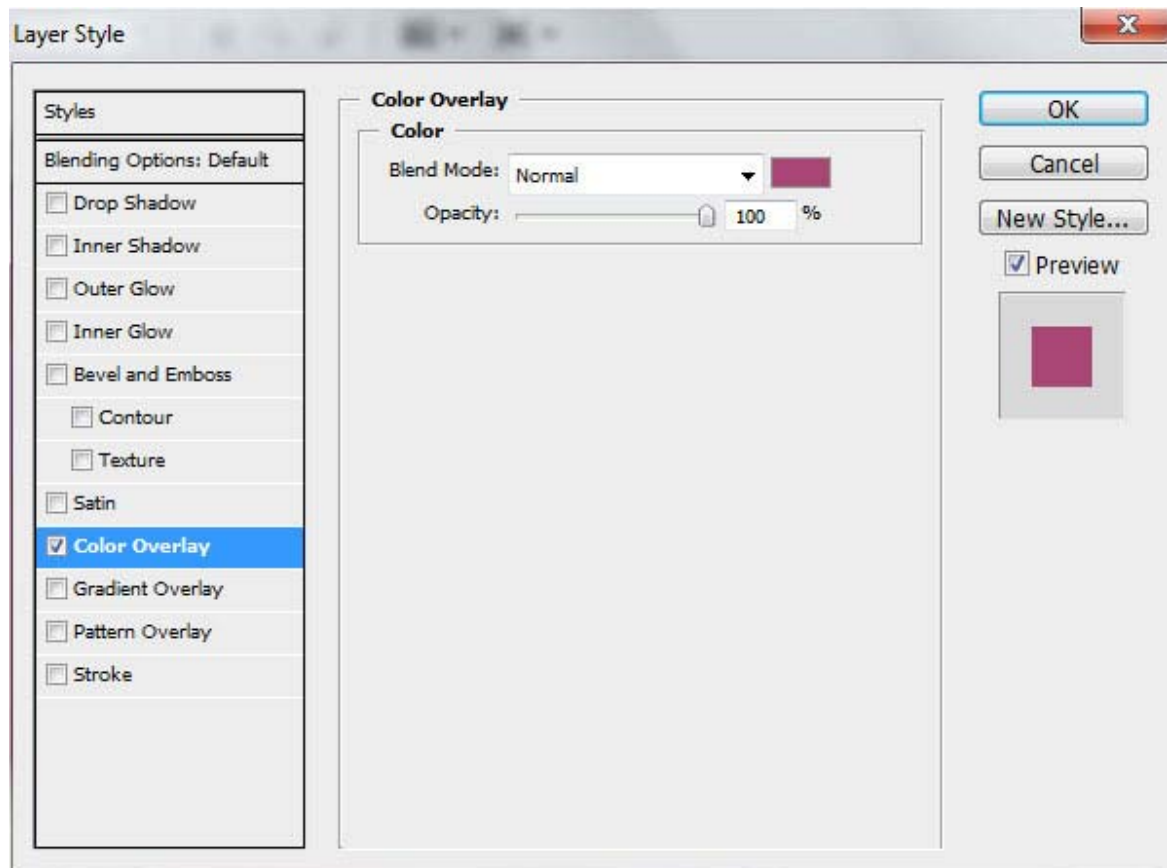


خب حالا از پنجره لایر پنل از قسمت پایین پنجره بر روی آیکن **Add layer mask** کلیک میکنیم سپس با استفاده از ابزار قلم مشخص شده و رنگ مشکی و مقدار **Opacity 15%** مانند شکل بر روی زمینه میشکیم





خب حالا از منوی لایر وارد مسیر **Color Overlay < layer style** میشویم و بعد مانند شکل تنظیم میکنیم

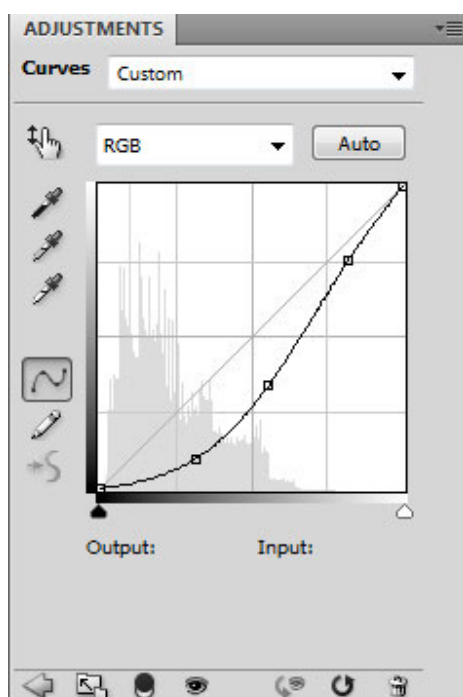




سپس از پنجره لایر پنل از کادر **Opacity** مقدار ۸۰٪ رو وارد میکنیم



بازم از پنجره لایر پنل از قسمت پایین پنجره بر روی آیکن **Create new fill or adjustment layer** کلیک میکنیم و بعد از لیست باز شده گزینه **Curves** رو انتخاب میکنیم و تنظیمات مانند شکل

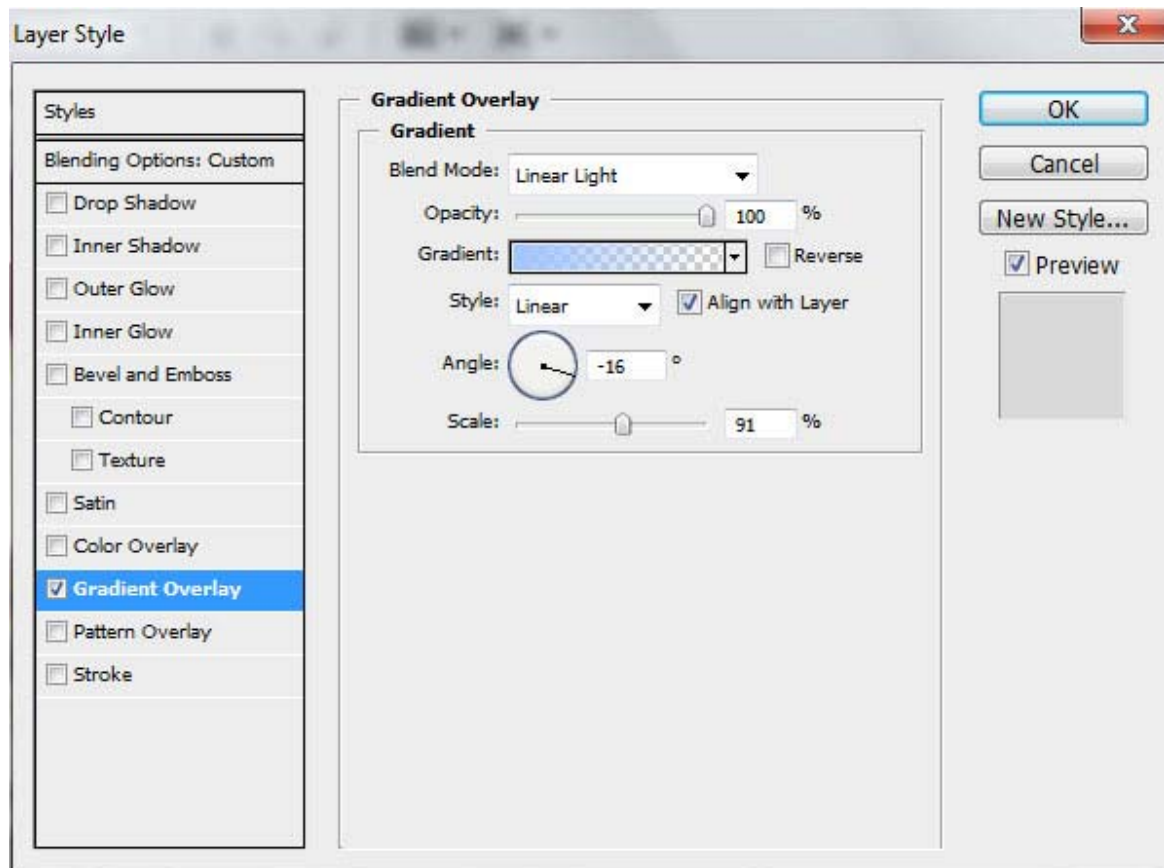




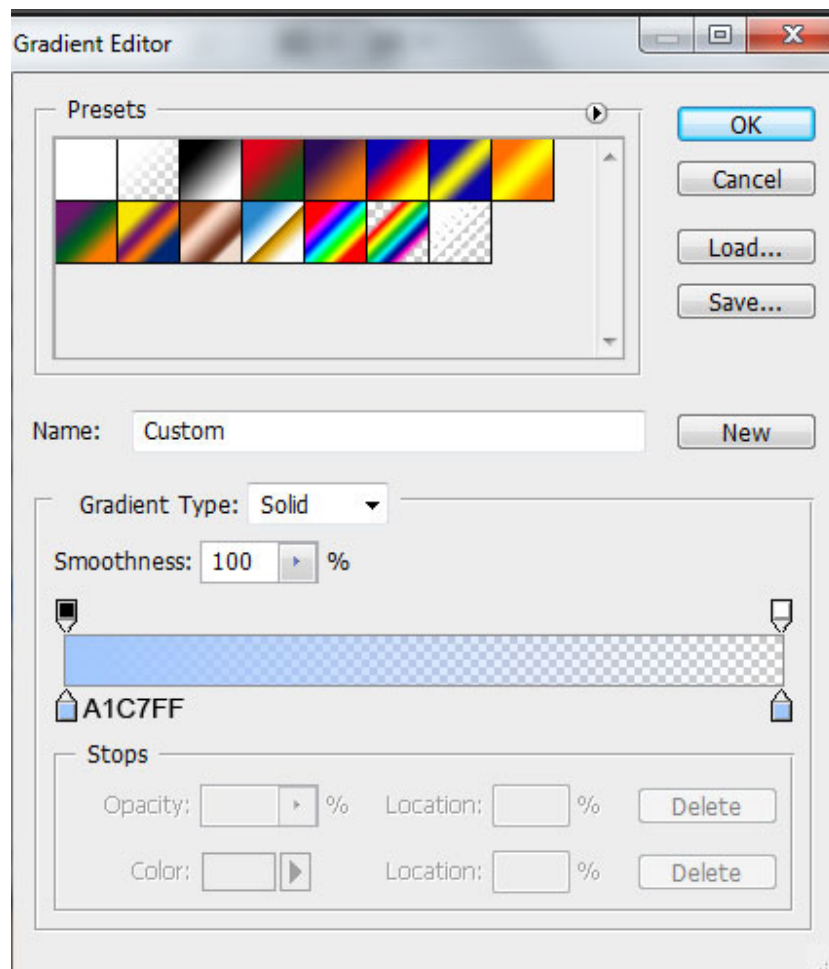
خب حالا با استفاده از ابزار **Rectangle Tool** به مستطیل دیگه مانند شکل ایجاد میکنیم سپس از کادر فیل مقدار ۰٪ رو وارد میکنیم



حالا از منوی لایر وارد مسیر **Gradient Overlay < layer style** میشویم و تنظیمات مانند شکل

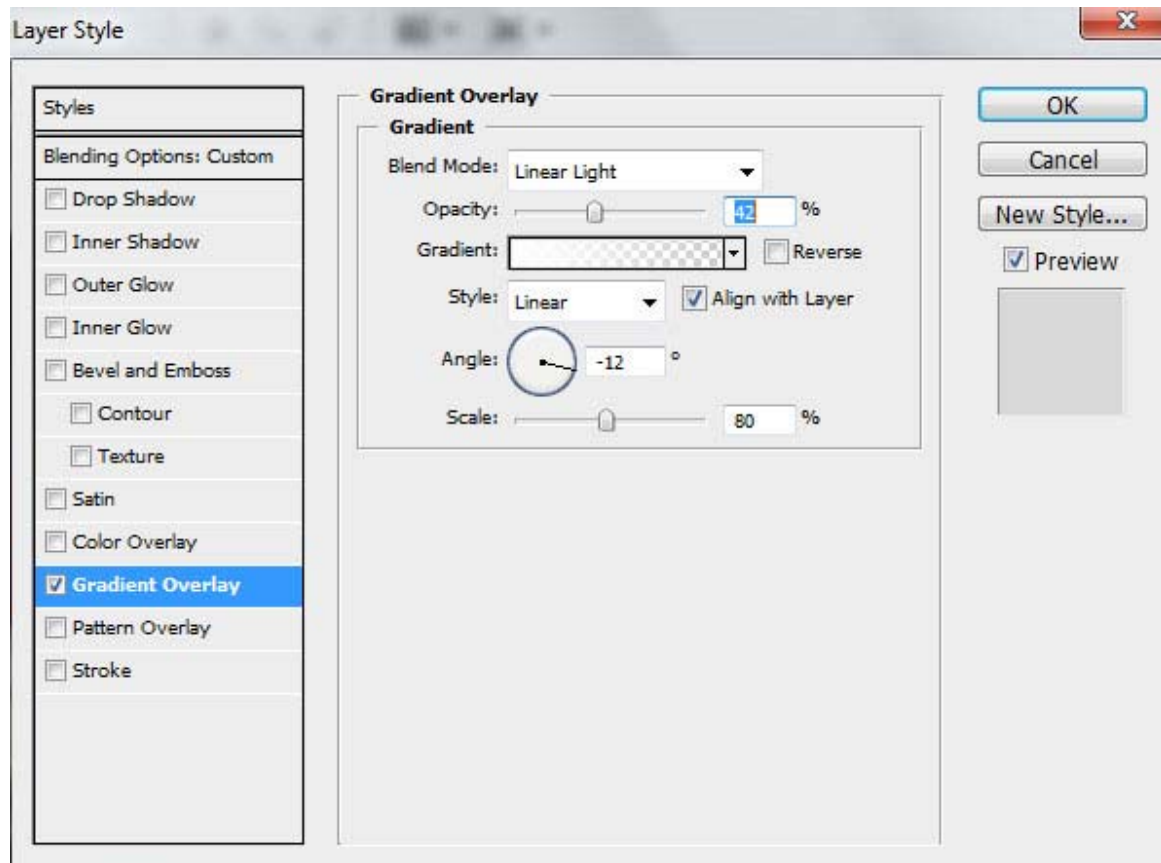


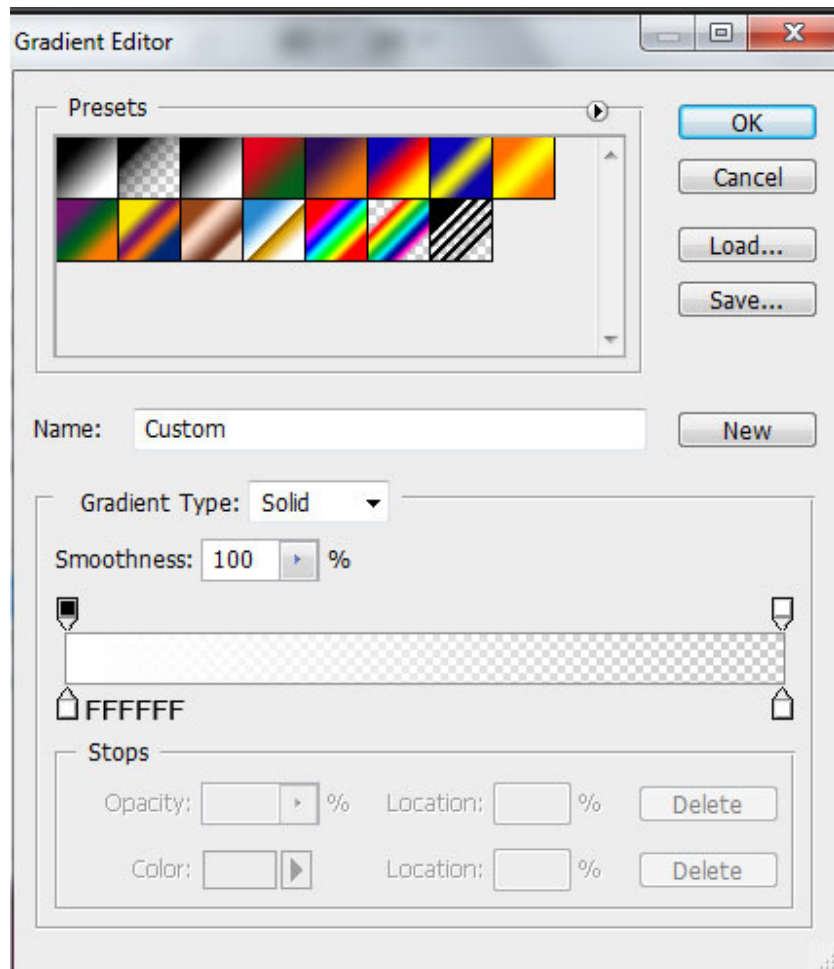






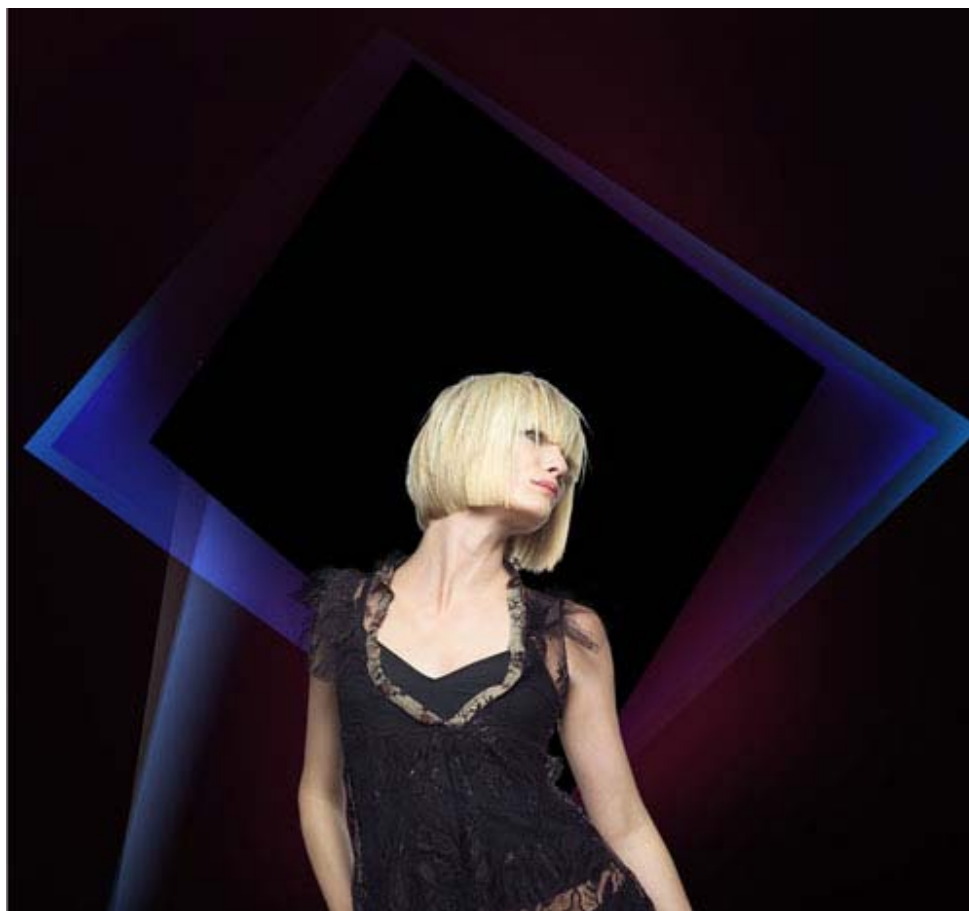
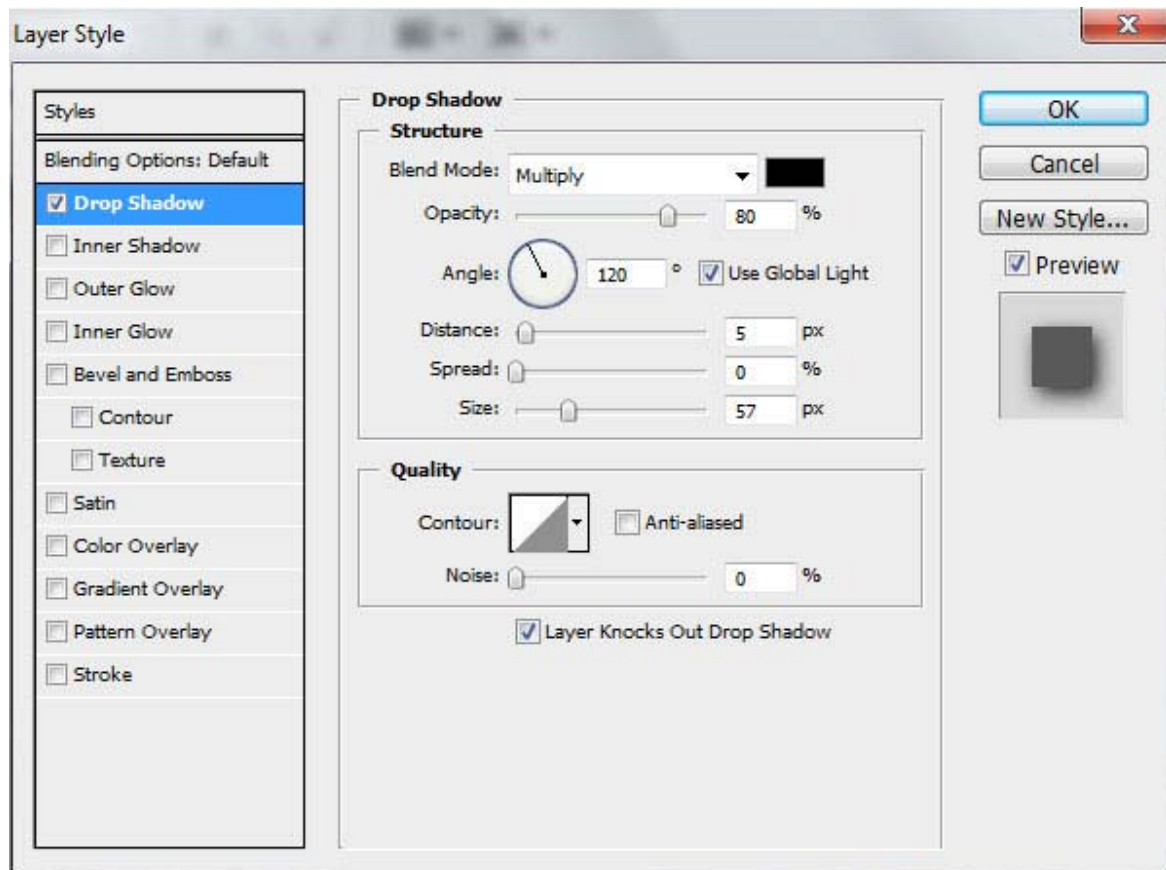
خب حالا به کپی از لایه مستطیل میگیریم سپس با استفاده از منوی لایر وارد مسیر **Gradient Overlay<layer style** میشویم  
و تنظیمات مانند شکل



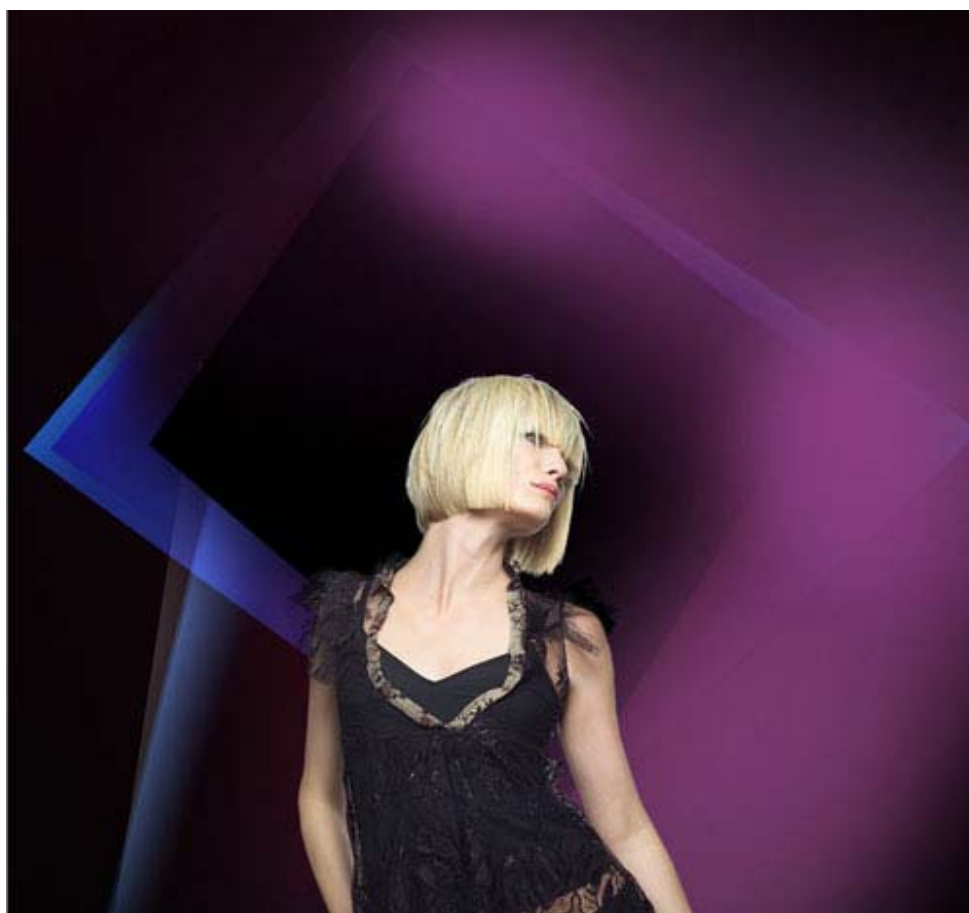
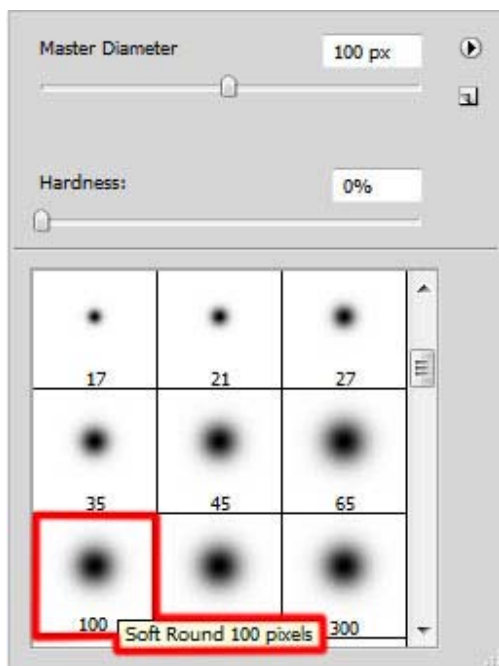




خب حالا با استفاده از ابزار **Pen Tool** یه مستطیل دیگه مانند شکل با رنگ مشکی ایجاد میکنیم سپس از منوی لایر وارد مسیر **layer** **Drop Shadow<style** میشویم

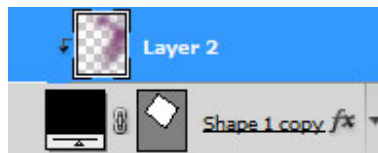


یه لایه جدید ایجاد میکنیم سپس با استفاده از ابزار قلم مشخص شده و کد رنگ #FF00E3 و مقدار **Opacity 20%** مانند شکل سمت راست رو رنگ میکنیم

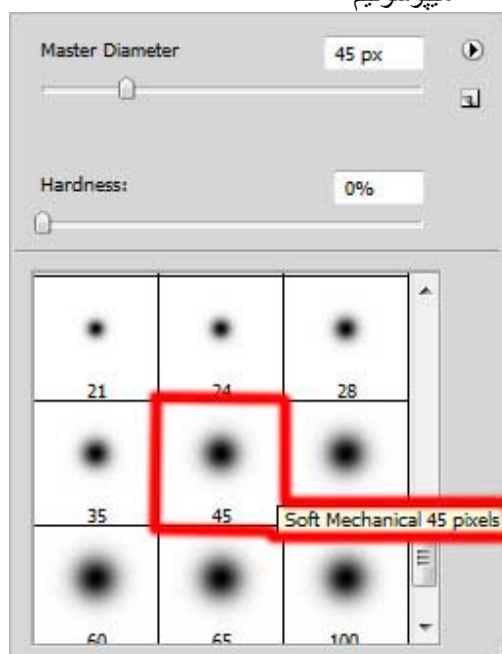


خب بازم با نگه داشتن کلید Alt و زدن کلید چپ موس ما بین لایه مستطیل و لایه رنگ جدید اضافه های لایه رو حذف میکنیم

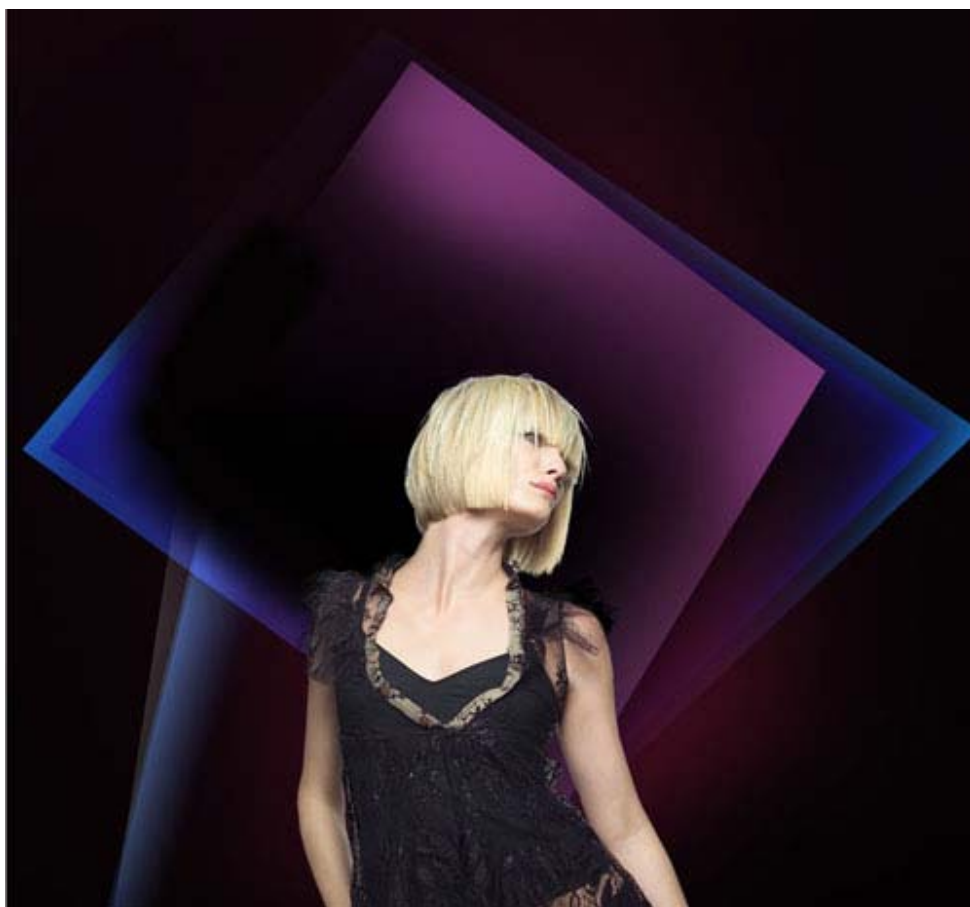
[www.taktemp.com](http://www.taktemp.com)



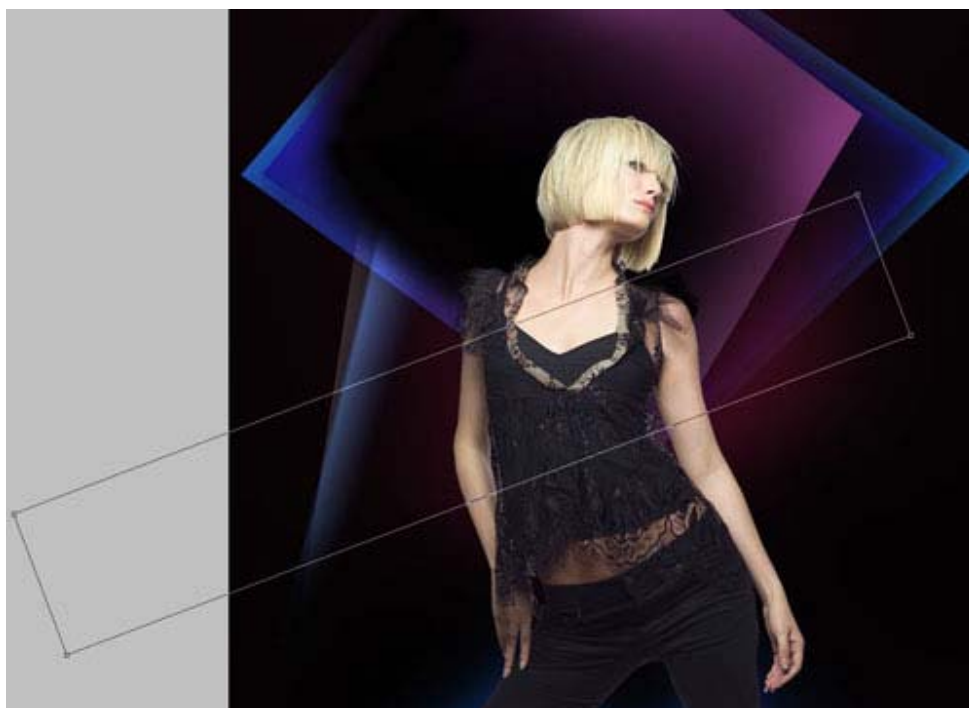
خب حالا به لایه جدید دیگه ایجاد میکنیم سپس با استفاده از ابزار قلم مشخص شده و رنگ مشکی مانند شکل لبه تیزی مستطیل آبی رنگ رو میپوشونیم



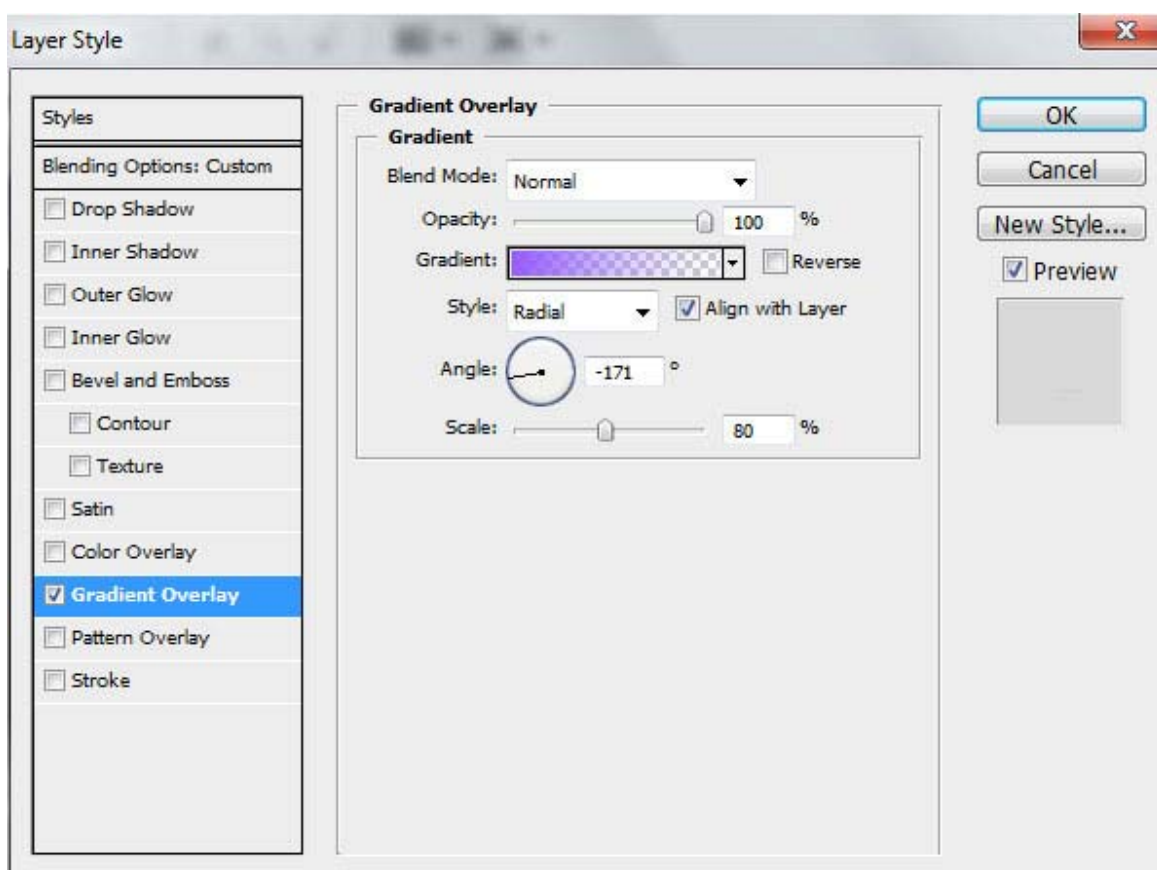


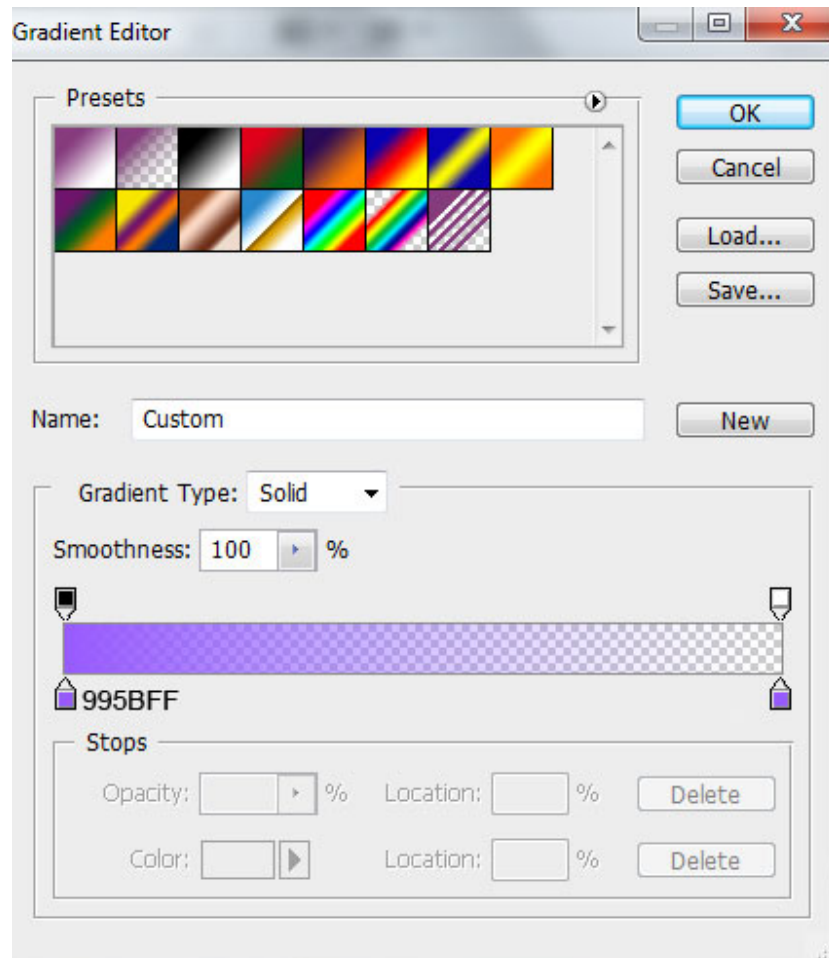


خب حالا بازم با استفاده از ابزار **Rectangle Tool** به مستطیل ایجاد میکنیم وبا استفاده از گزینه **Free Transform** واقع در منوی ادیت وبا دستگیره های موجود در اطراف مستطیل زاویه مستطیل رو میچرخونیم سپس از پنجره لایر پنل از کادر فیل مقدار ۰% رو وارد میکنیم تا مانند شکل بشه



حالا از منوی لایر وارد مسیر **Gradient Overlay < layer style** می‌شویم

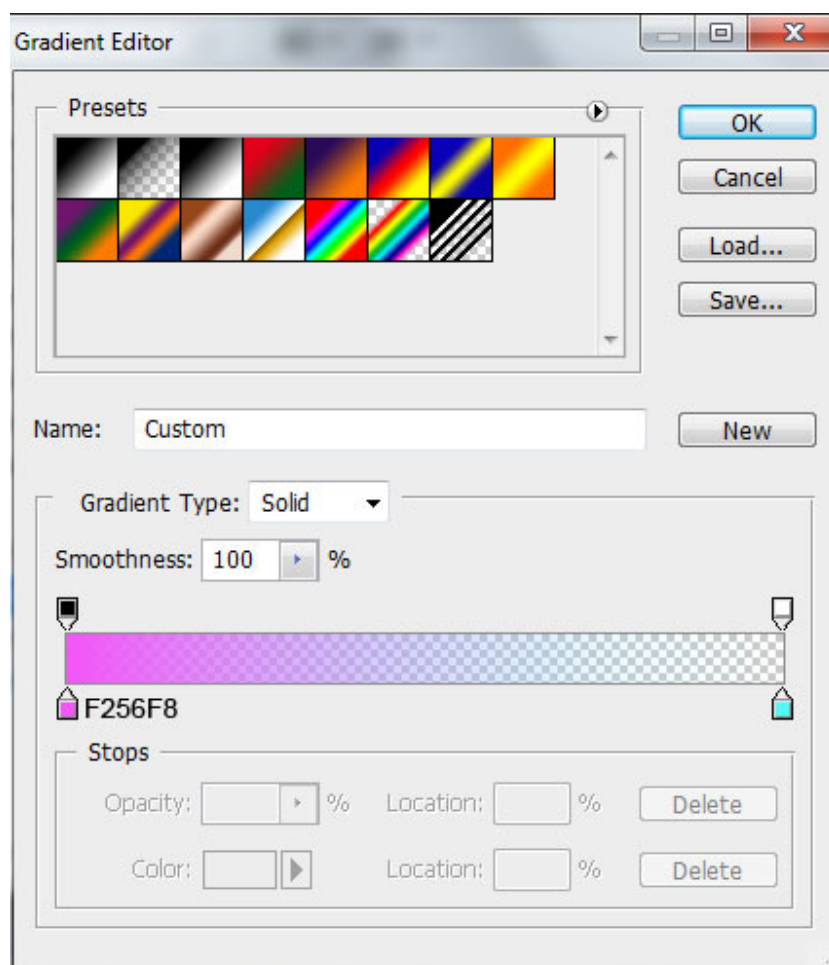
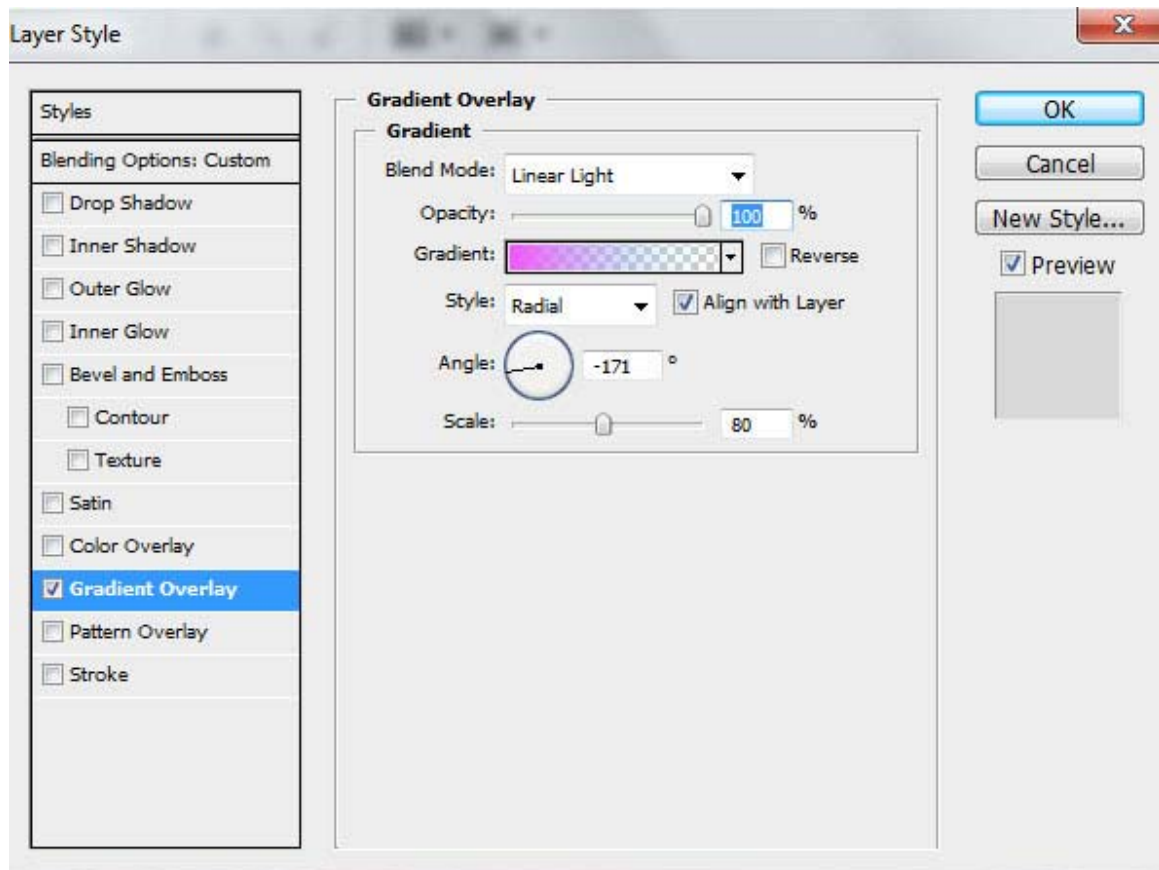






خب حالا از لایه مستطیل به کپی میگیریم سپس با استفاده از گزینه **Free Transform** به لایه جدید ایجاد میکنیم مقدار طرح رو به سمت پایین میچرخونیم و بعد باز از منوی لایر وارد لایر استایل میشویم و گزینه **Gradient Overlay** رو انتخاب میکنیم








بازم به کپی دیگه و تنظیمات Gradient Overlay مانند قبل



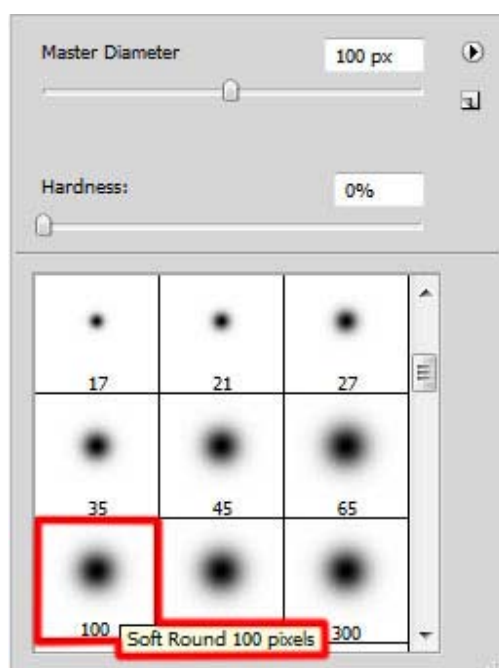




خب حالا جعبه رنگ رو مانند  تغییر میدهیم و بعد از منوی فیلتر وارد میسر **Render>Clouds** میشویم



حالا از پنجره لایر پنل از قسمت پایین پنجره بر روی آیکن **Add layer mask** کلیک میکنیم سپس با استفاده از ابزار قلم مشخص شده و رنگ مشکی مانند شکل بر روی قسمت هایی که تصویر زیر معلوم شده میکشیم تا نمایان بشه







سپس از پنجره لایر پنل از لیست **Blending mode** گزینه **Overlay** رو انتخاب میکنیم



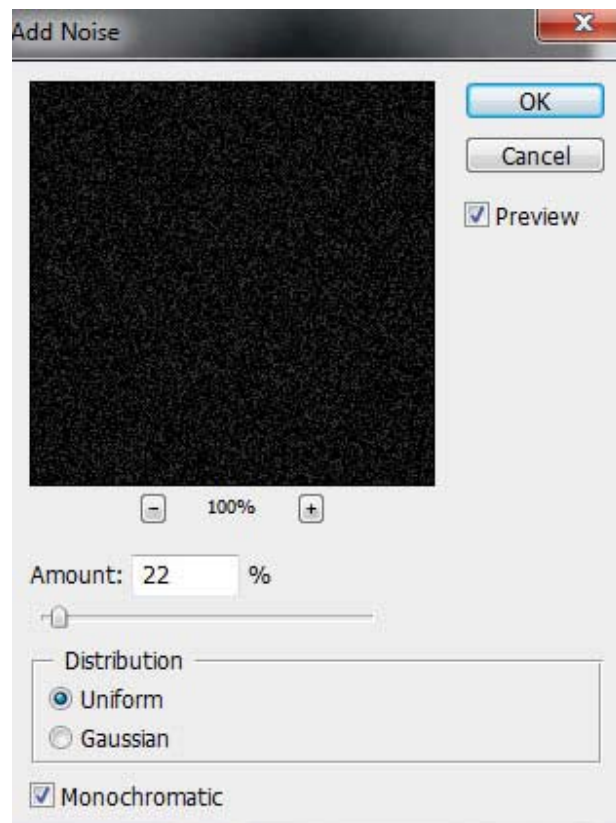
خب حالا از لایه یه کپی میگیریم تا یه مقدار زمینه ابری مانند پرنگ تر بشه



یه لایه جدید ایجاد میکنیم سپس با استفاده از ابزار **Paint Bucket Tool** درون سند رو مشکی میکنیم

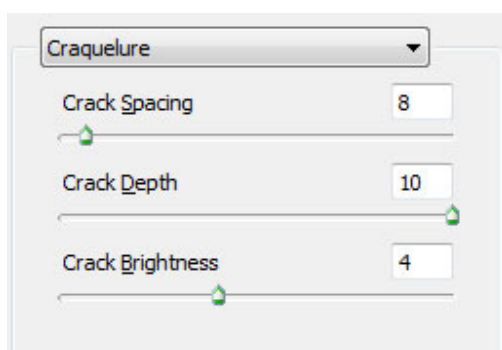


خب حالا از منوی فیلتر وارد مسیجر **Noise>Add Noise** میشویم و مانند شکل تنظیم میکنیم



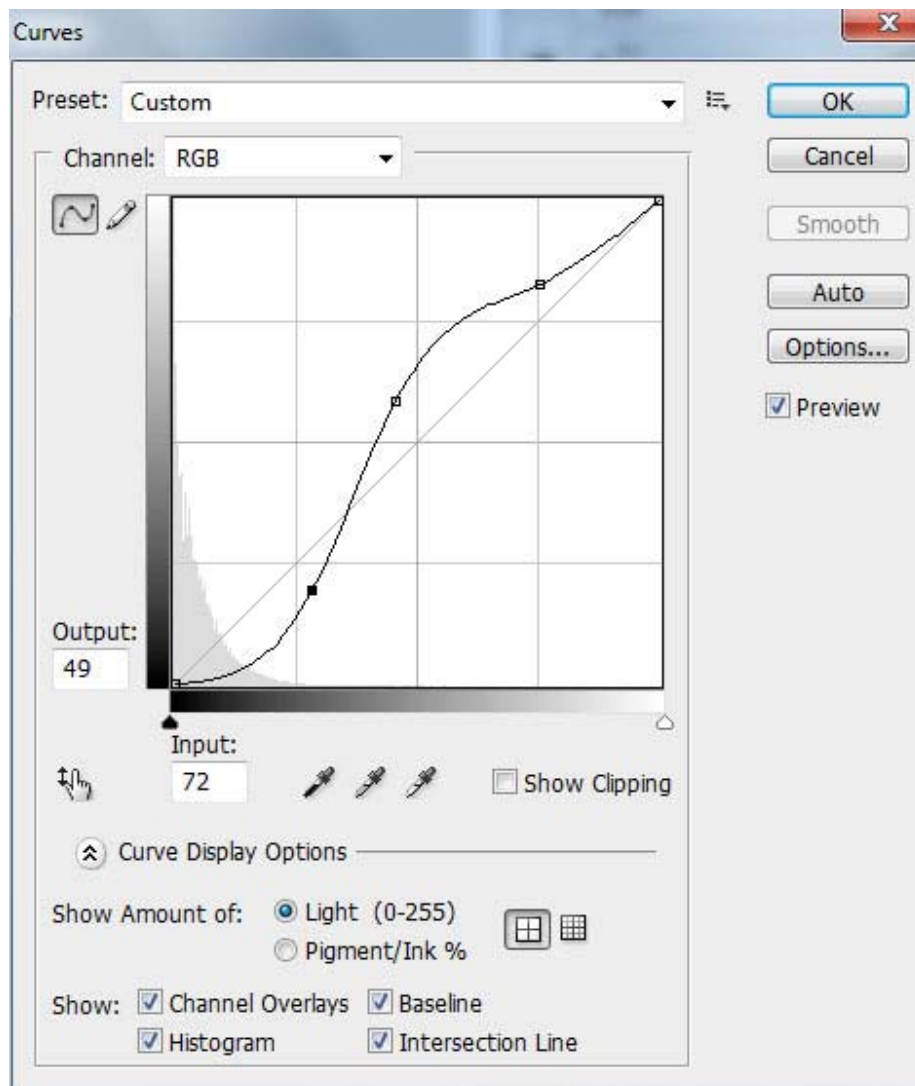


بازم از منوی فیلتر وارد مسیر **Filter Gallery>Texture>Craquelure** میشویم و تنظیمات مانند شکل

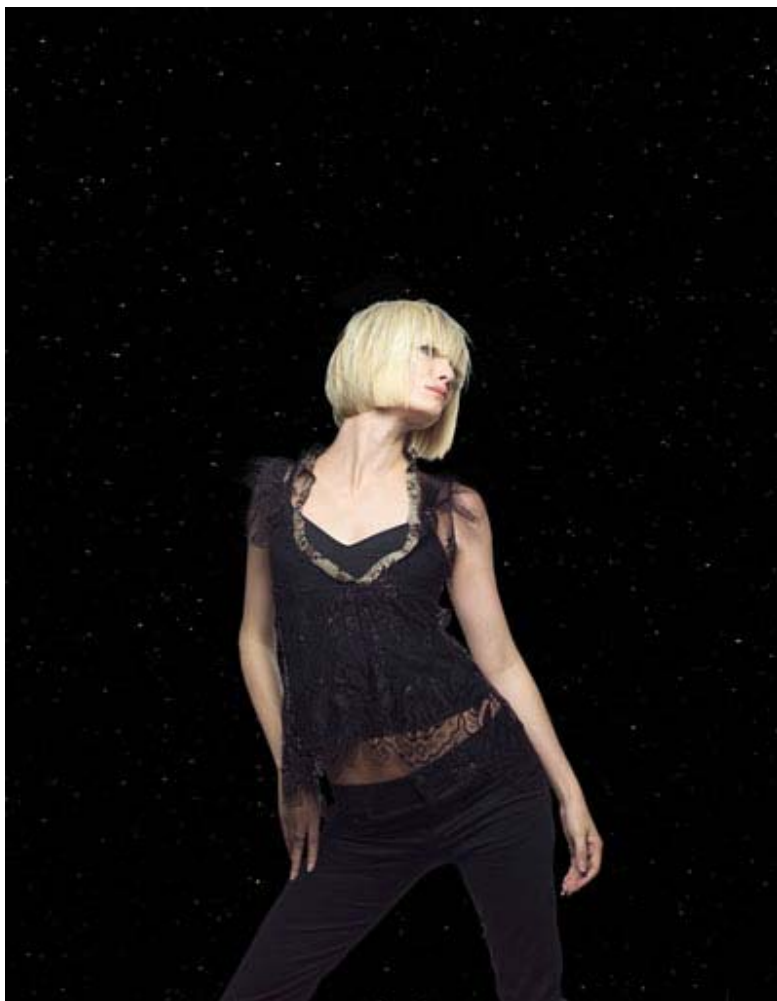




خب حالا با استفاده از کلید ترکیبی **CTRL+M** پنجره مربوط به تنظیمات شدت نور بر اساس خطی رو باز میکنیم و تنظیمات مانند شکل





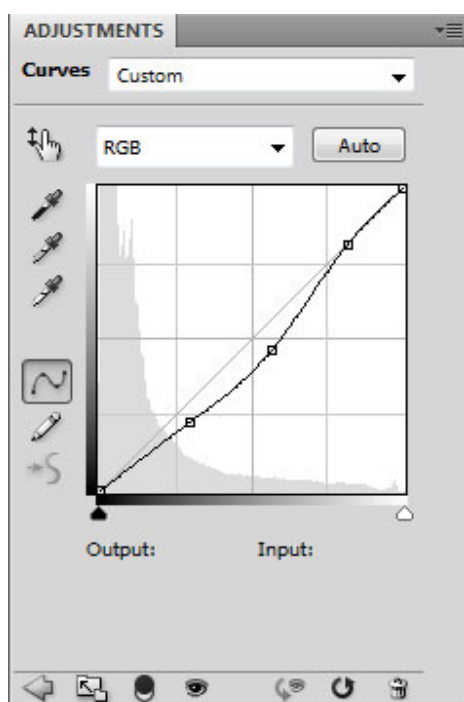


حالا از پنجره لایر پنل از لیست **Blending mode** گزینه **Screen** رو انتخاب میکنیم تا باز زمینه قبلی ادغام بشه

[www.taktemp.com](http://www.taktemp.com)

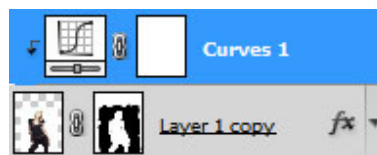


حالا از پنجره لایر پنل از قسمت پایین پنجره بر روی آیکن **Create new fill or adjustment layer** کلیک میکنیم پس از باز شدن لیست مربوطه گزینه **Curves** رو انتخاب میکنیم



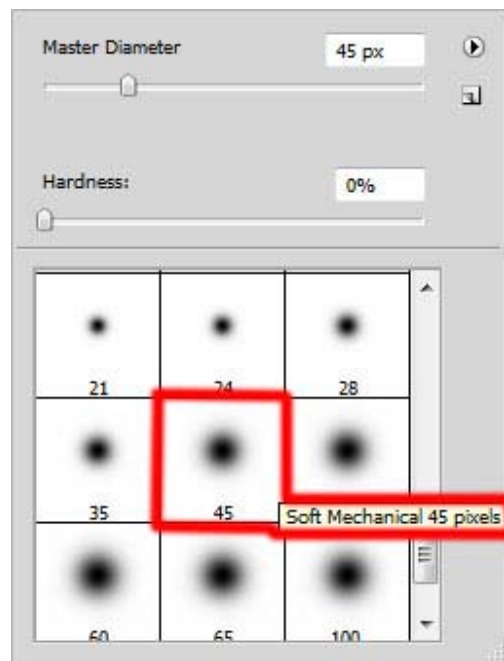


خب حالا بازم از پنجره لایر پنل لایه **Curves** رو انتخاب و بعد اشاره گر موس رو مابین لایه دختر و **Curves** قرار میدهیم و بعد با نگه داشتن کلید **Alt** و زدن کلیک چپ موس مانند شکل اضافه های شدت نور رو از دور تصویر دختر حذف میکنیم





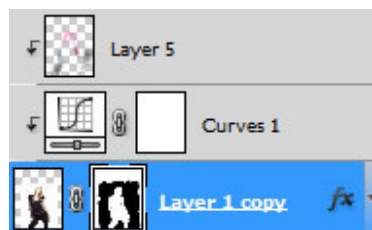
خب حالا با استفاده از ابزار قلم مشخص شده و همون رنگ قبلی بنفش دور موها رنگ میزنیم تا بعنوان سایه تصویر بالای سر بر روی صورت دختر ایجاد کنیم





خب حالا از پنجره لایر پنل از لیست **Blending mode** گزینه **Color** رو انتخاب میکنیم

خب حالا وارد پنجره لایر پنل میشویم و بر روی لایه جدید رنگ کلیک میکنیم تا انتخاب شود سپس با نگه داشتن کلید **Alt** و زدن کلیک چپ موس ما بین لایه جدید رنگ و تصویر دختر اضافه های رنگ رو از دور دختر حذف میکنیم





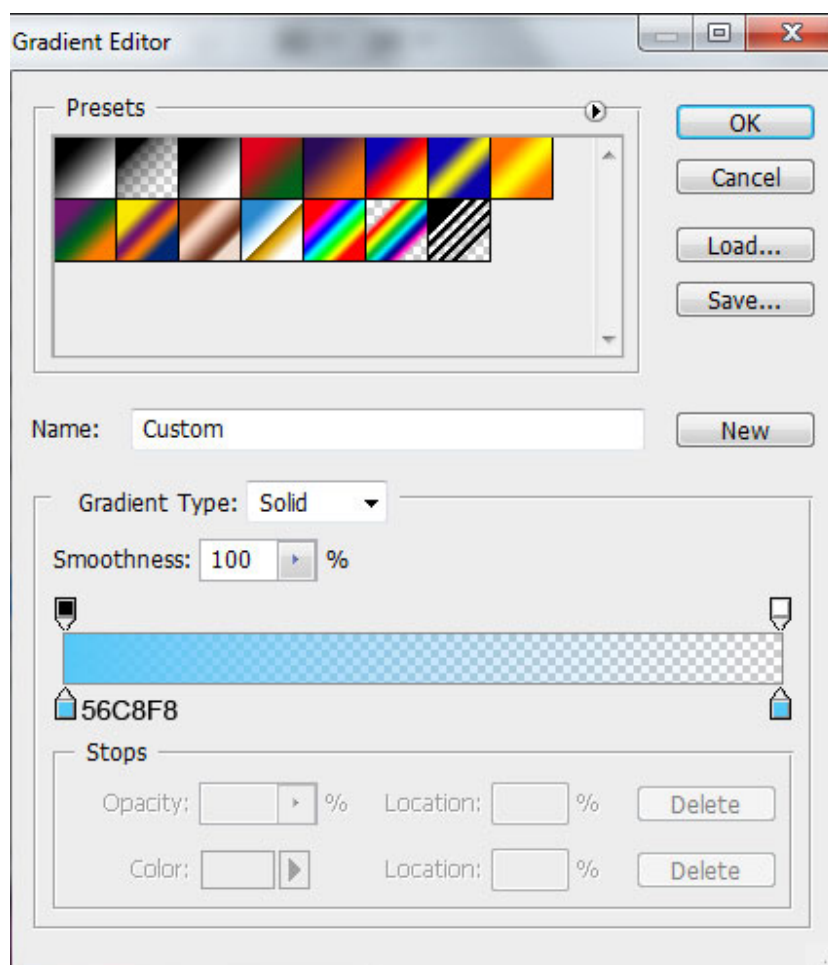
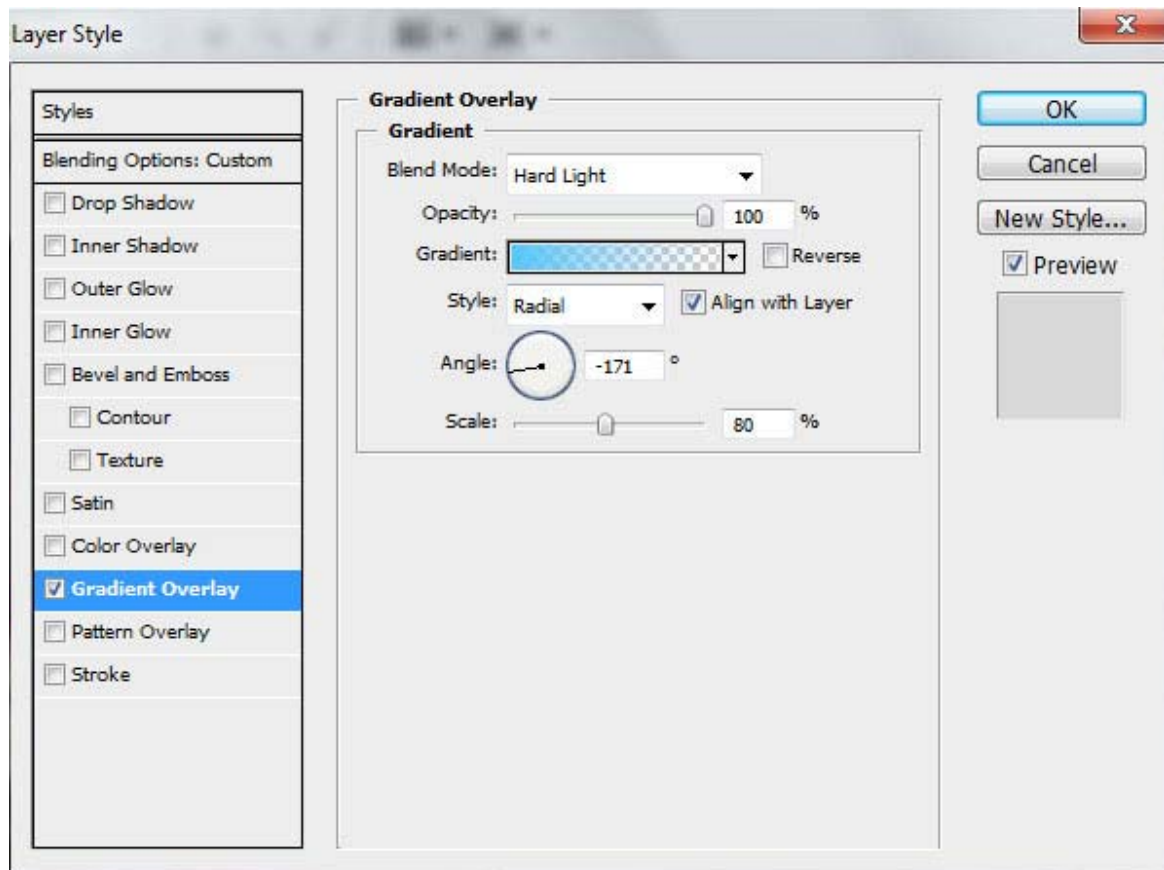


خب حالا با استفاده از ابزار **Rectangle Tool** یه مستطیل مانند شکل ایجاد میکنیم سپس با استفاده از گزینه **Free Transform** چرخش مستطیل رو تغییر میدهیم حالا از پنجره لایر پنل از کادر فیل مقدار ۰٪ زو وارد میکنیم



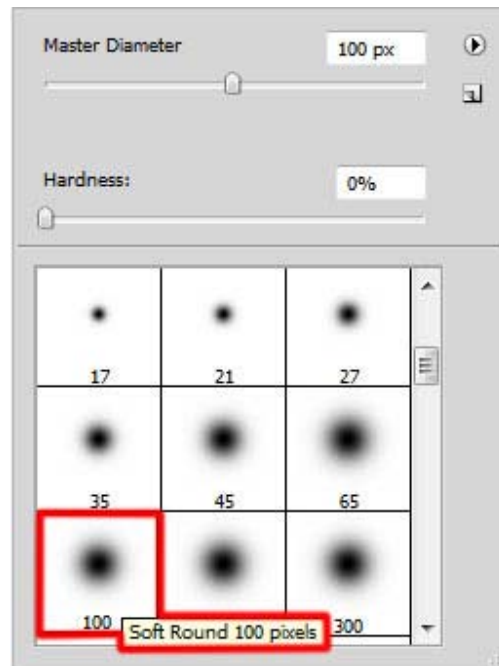


حالا از منوی لایر وارد مسیر **Gradient Overlay <layer style** میشویم سپس تنظیمات رو مانند شکل اعمال میکنیم





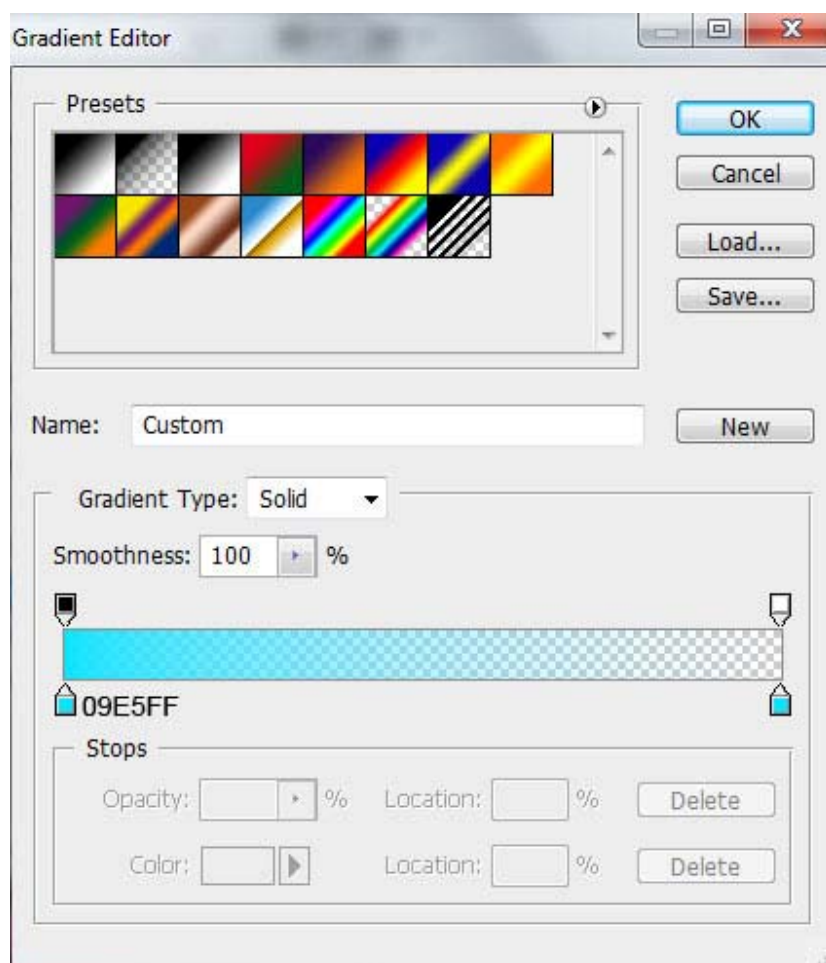
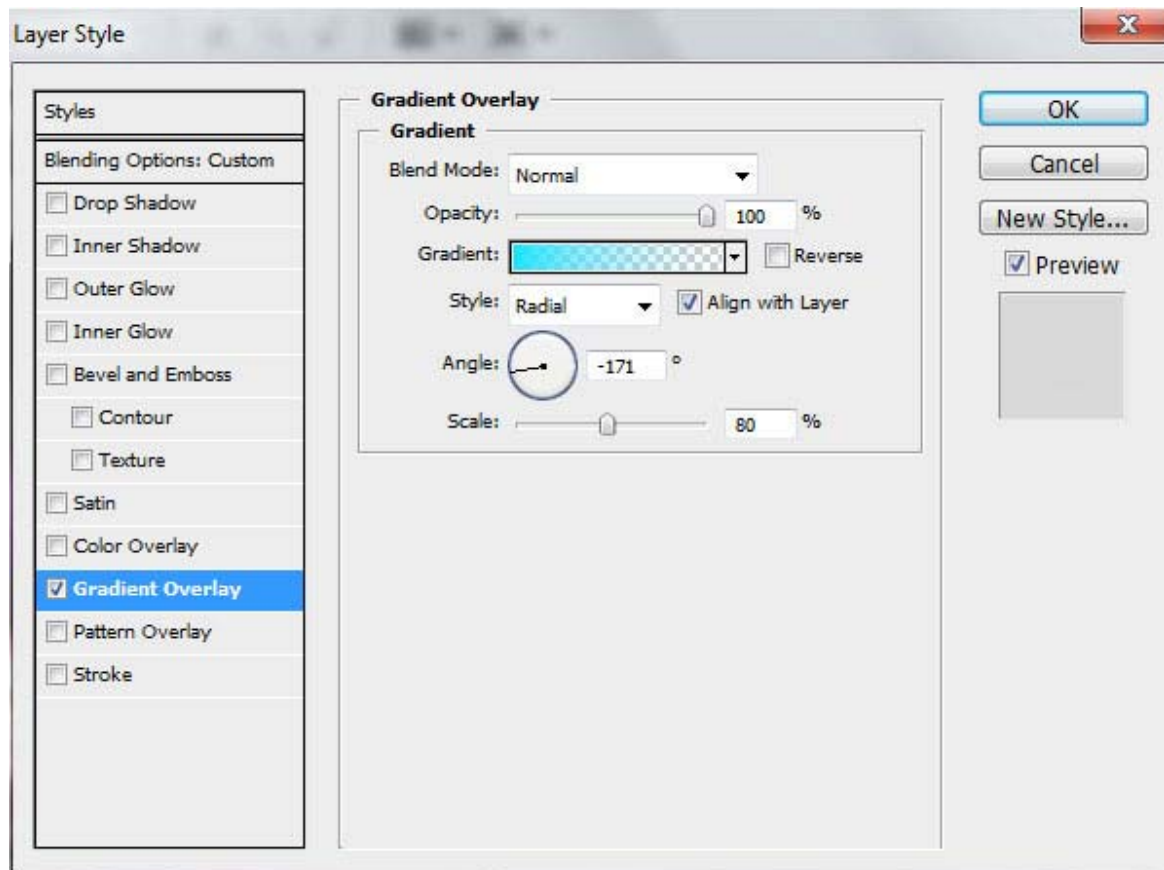
خب حالا از پنجره لایر لایر پنل از قسمت پایین بر روی آیکن **Add layer mask** کلیک میکنیم سپس با استفاده از ابزار قلم و رنگ مشکی بر روی مستطیلی که بر روی بدن قرار دارد رو حذف میکنیم



خب حالا از مستطیل قبلی یه کپی میگیریم و با استفاده از گزینه **Free Transform** زاویه مستطیل ایجاد کرده رو میچرخونیم و بعد از از منوی لایر وارد مسیر **Gradient Overlay < layer style** میشویم و تنظیمات مانند شکل









خب حالا از پنجره لایر پنل از قسمت پایین پنجره بر روی آیکن **Add layer mask** کیک می‌کنیم سپس با استفاده از همان قلم قبلی و مقدار شفافیت **Opacity 20%** قسمت مشخص شده رو به مقدار محو می‌کنیم



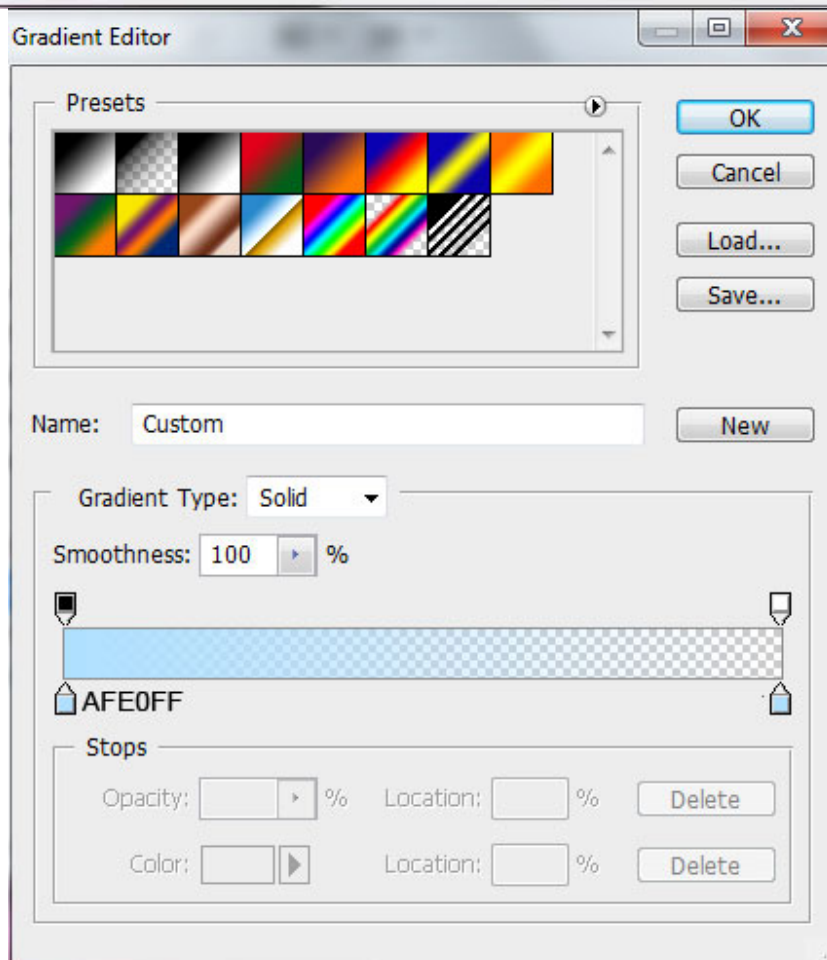
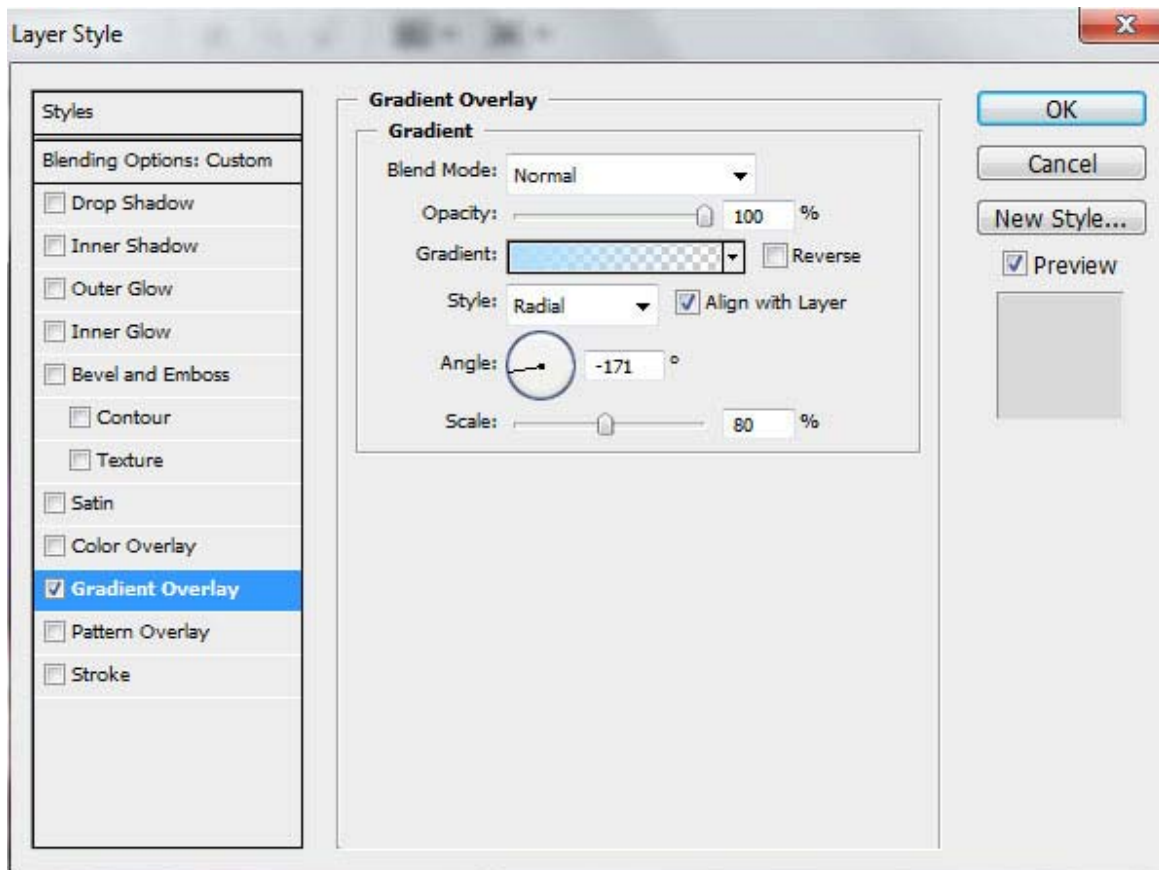


خب حالا یه کپی از لایه متسطیل میگیریم سپس با استفاده از گزینه **Free Transform** زاویه مستطیل رو یه مقدار میچرخونیم

[www.taktemp.com](http://www.taktemp.com)



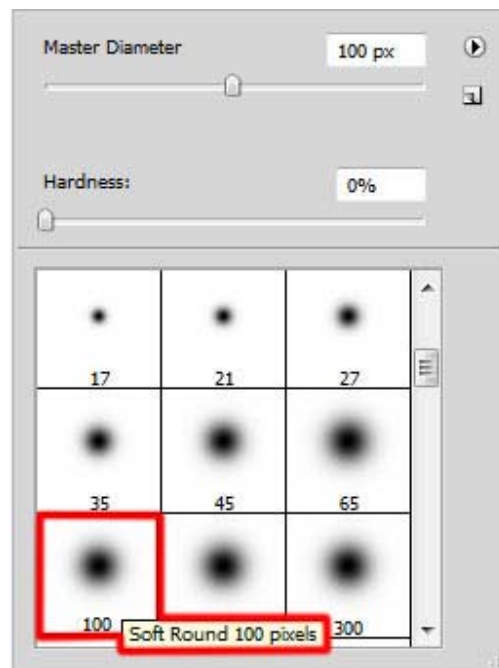
خب حالا از منوی لایر وارد مسیر **Gradient Overlay<layer style** میشویم و تنظیمات رو مانند شکل اعمال میکنیم



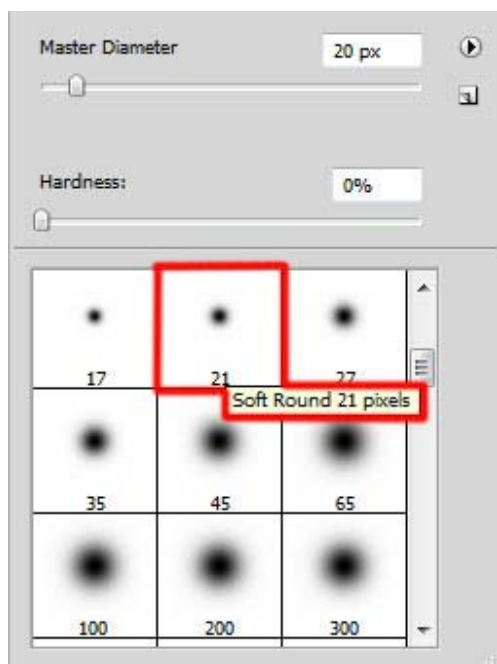


خب حالا به لایه جدید ایجاد میکنیم با استفاده از ابزار قلم مشخص شده و رنگ مشکی و مقدار **Opacity 20%** مانند شکل قسمت های

مشخص شده رو مشکی میکنیم



خب حالا به لایه جدید دیگه ایجاد میکنیم سپس با استفاده از ابزار قلم مشخص شده و رنگ سفید و مقدار شفافیت بطور مختلف دانه های ریز و درشت بصورت پراکنده در تصویر ایجاد میکنیم

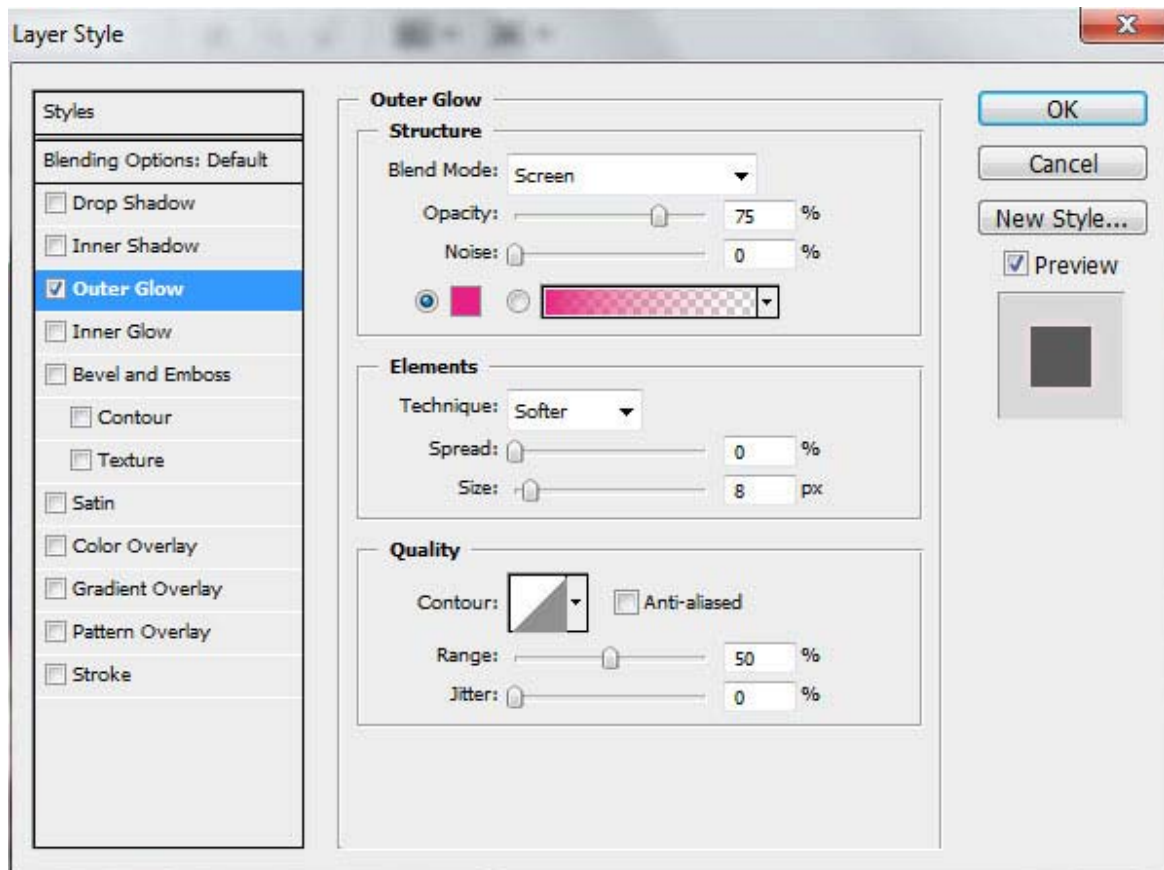






خب حالا از منوی لایر وارد مسیر **Outer Glow<layer style** میشویم و تنظیمات مانند شکل

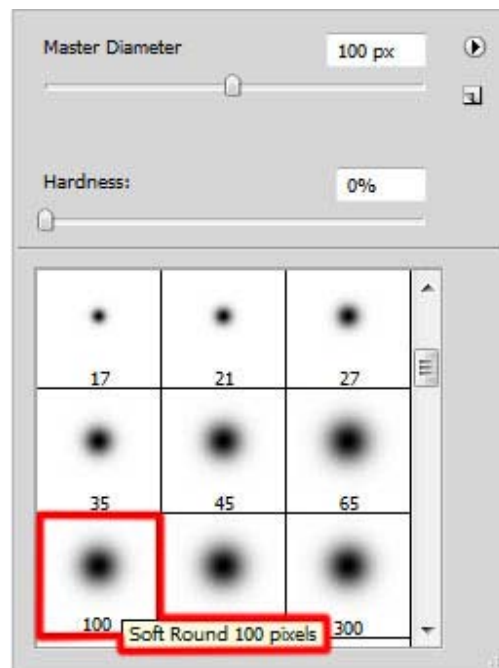




[www.taktemp.com](http://www.taktemp.com)



خب حالا به لایه جدید دیگه ایجاد میکنیم سپس با استفاده از ابزار قلم مشخص شده و رنگ سفید مانند شکل نور هایی ایجاد میکنیم

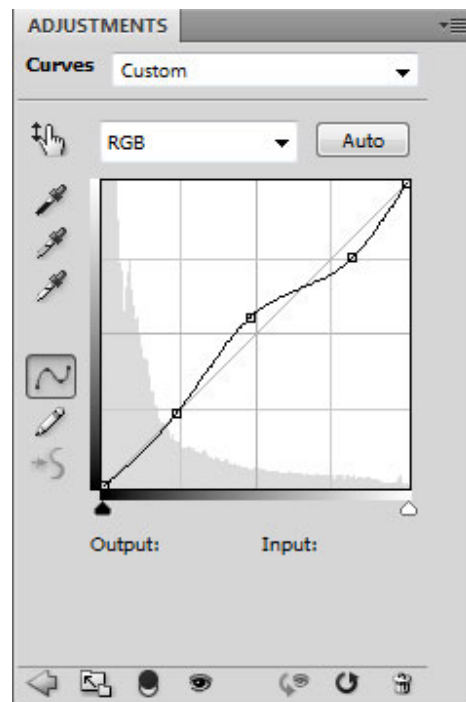




خب حالا از پنجره لایر پنل از لیست **Blending mode** گزینه **Overlay** رو انتخاب میکنیم



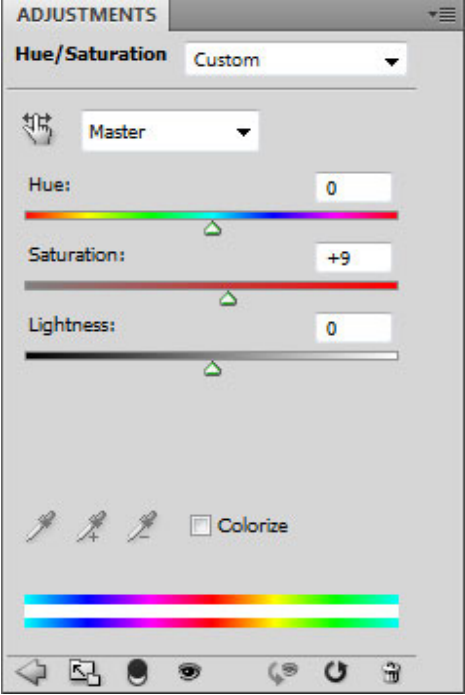
حالا از پنجره لایر پنل از قسمت پایین پنجره بر روی آیکن **Create new fill or adjustment layer** کلیک میکنیم سپس از لیست باز شده گزینه **Curves** رو انتخاب و از پنجره باز شده تنظیمات مانند شکل







یک بار دیگه از همان لیست **Create new fill or adjustment layer** اینبار گزینه **Hue/Saturation** رو انتخاب میکنیم







[www.taktemp.com](http://www.taktemp.com)